

(別紙5)

【補助事業概要の広報資料】

補助事業番号 28-1-028  
補助事業名 平成28年度 自転車安全利用等、自転車と人にやさしい健康で安全な社会作りを推進する事業  
補助事業者名 一般財団法人 日本自転車普及協会

1 補助事業の概要

(1) 事業の目的

自転車を利用することにより、豊かな自然と快適な生活環境を確保し、健康で明るい社会づくりのため自転車利用の環境促進を図り、もって公益の増進に寄与する。

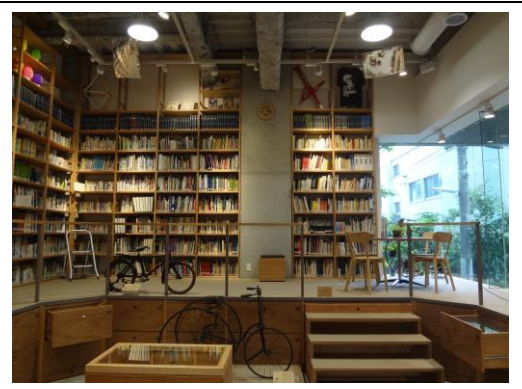
(2) 実施内容

1. 自転車情報提供事業

自転車の情報配信基地である「自転車文化センターライブラリー」を運営した。(来場者数7,861名)



自転車文化センターライブラリー正面



(専門図書・自転車展示)

また、自転車文化の継承と普及、人と自転車・社会と自転車との関わりを考える提案のための調査研究として、5テーマのレポートを作成し、調査研究報告書を全国都道府県立図書館や全国都道府県交通安全協会等に配布した。

[\(http://cycle-info.bpaj.or.jp/research/\)](http://cycle-info.bpaj.or.jp/research/)

2. 自転車普及啓発イベント

① 自転車月間イベント

<http://www.bikecology.bpaj.or.jp/bikemonth/2016/2016info.html>

平成28年度自転車月間推進事業の報告と決算報告の審議及び平成29年度自転車月間

(別紙5)

事業の実施計画と予算等を審議するため、自転車月間総会を開催した。

また、「自転車月間（自転車の日／5月5日）」及び月間趣旨のよりの普及啓発を図るため、自転車月間「自転車の日」記念行事『サイクルドリームフェスタ 2016』を開催した（5,574名来場）



「サイクルドリームフェスタ2016」入り口

「サイクルドリームフェスタ2016」 会場の様子

②自転車に関する企画催事 <http://cycle-info.bpaj.or.jp/?tid=100237>

下記の企画催事を開催した。

名 称：「2017 ハンドメイドバイシクル展」

期 間：平成 29 年 1 月 21 日(土)～22 日(日)（2 日間）

場 所：科学技術館 1 階 催物場

内 容：国内外のハンドメイドバイシクルのビルダー、メーカーの「実車展示」

斬新な新機構を試作し製品化を目指す「独創的なパーツ展示」

ハンドメイドビルダーによるトークショー、体験コーナー開催

来場者数：計 3,172 人（1 日目 1,609 人/2 日目 1,563 人）



会場の様子

競輪選手によるスペシャルトークショー

③自転車に関するテーマ展示

自転車文化センターライブラリー・ギャラリーにおいて、来館者に自転車の奥深

(別紙5)

い魅力や多様な活用法を紹介するため、以下4テーマの特別展示を行った。

(1)「自転車月間・自転車ロードレース<ツアー・オブ・ジャパン>展」

期間:平成28年4月6日~7月3日

来館者数:2,118名

(2)「競技自転車の歴史展」

期間:平成28年7月6日~10月2日

来館者数:2,021名

(3)「おもしろ自転車展」

期間:平成28年10月5日~平成29年1月9日

来館者数:1,991名

(4)「錦絵が語る明治から昭和初期の東京名所と自転車展」

期間:平成29年1月12日~3月31日

来館者数:1,731名



「自転車月間・自転車ロードレース  
<ツアー・オブ・ジャパン>展」



「競技自転車の歴史展」



「おもしろ自転車展」



「錦絵が語る明治から昭和初期の東京名所と  
自転車展」

④自転車出張教室

(1)「自転車交通安全講習会」

日 時 平成28年4月11日(月) 15時～16時  
主 催 Kインターナショナル東京  
場 所 Kインターナショナルスクール東京校内  
人 数 15名

(2)「親子自転車交通安全教室」

日 時 平成28年7月2日(土) 10時～  
主 催 川崎市幸区PTA協議会  
場 所 川崎市立西御幸小学校体育館内  
人 数 300名

(3)「自転車安全講習会」

日 時 平成28年7月13日(水)・14日(木) 10時～12時  
主 催 公益社団法人 杉並区シルバー人材センター  
場 所 下高井戸区民集会所(13日)・方南会館(14日)  
人 数 53名(12日:22名/13日:31名)

(4)「静岡県交通安全リーダー合同研修会」

日 時 平成28年10月13日(木) 14時～15時  
主 催 静岡県暮らし・環境部  
場 所 静岡県男女共同参画センター「あざれあ」5回501会議室  
人 数 70名

(5)「自転車安全講習会」

日 時 平成28年11月22日(火) 9時45分～11時45分  
主 催 公益社団法人 文京区シルバー人材センター  
場 所 文京シビックセンター四階シルバーホール  
人 数 約380名

(6)「自転車のシミュレーターを使った自転車安全講習会」

日 時 平成28年10月18日(火)・19日(水) 13時30分～16時  
主 催 公益財団法人 東京しごと財団  
場 所 東京しごとセンター  
人 数 34名(18日:17名/19日:17名)

(7)「自転車安全講習会」

日 時 平成28年12月8日(木) 14時～15時  
主 催 公益社団法人 杉並区シルバー人材センター(高井戸分室)  
場 所 杉並区立高井戸地域市民センター2階 多目的室  
人 数 39名

(8)「自転車事故の特徴と、その防止」座学

日 時 平成28年12月21日(水) 14時30分～18時  
主 催 全国大学生生活協同組合連合会  
場 所 大学生協杉並会館 地下会議室  
人 数 39名



(別紙5)

(9)「自転車安全講習会」

日 時 平成29年3月13日(月) 午前の部 9時45分～12時  
午後の部 13時15分～15時30分

主 催 公益社団法人 葛飾区シルバー人材センター

場 所 同センター3階会議室

人 数 38名(午前:19名・午後19名)



親子自転車交通安全教室  
(川崎市立西御幸小学校)



交通安全リーダー合同研修会  
(静岡県くらし・環境部)



自転車安全講習会  
(東京しごと財団)



自転車安全講習会  
(葛飾区シルバー人材センター)

3. 自転車による地域活性化促進事業

①全国統一自転車促進キャンペーン (<http://www.bpaj.or.jp/?tid=100010>)

バイコロジー運動の推進を図るため、バイコロジーをすすめる会地方組織とともに事業を実施した他、バイコロジー地方組織の統一活動として交通ルールの遵守と自転車乗用マナーの向上を訴えるキャンペーン活動を春・秋の全国交通安全運動期間中および5月の自転車月間にて実施し、バイコロジーの全国的な普及啓発を図った。

(別紙5)



統一(岡山バイコロジー)

統一(防府バイコロジー)

## ②バイコロジー地域リーダー養成セミナー

[http://www.bpaj.or.jp/file\\_upload/100969/\\_main/100969\\_01.pdf](http://www.bpaj.or.jp/file_upload/100969/_main/100969_01.pdf)

自転車を安心して乗ることができる環境づくりや今後の自転車のあり方を検討し、自転車市民権運動の活発化を図るため、バイコロジー地方組織の地域ごとに講師を招聘し、バイコロジー運動のリーダー育成を目的としたセミナー東京1か所において、開催した。



19組織23名、一般27名他関係団体12名 合計62名参加

## 2 予想される事業実施効果

### 1. 自転車情報提供事業

自転車に関する様々な情報を提供することにより、日本における自転車文化の形成を促し、交通ルールやマナーなど正しい自転車の利用方法に関連する知識を身につけ、昨今続いている自転車ブームを更に成熟させる役割の一翼を担うことで、自転車産業の振興や人々の暮らしへの貢献に資することが期待できる。

(別紙5)

また、社会的な課題など関心の高いテーマなどを取り上げることで、マスコミや地方自治体、一般の方からの問い合わせが増え、自転車文化センターの果たすべき役割である自転車文化の継承と普及が期待できる。

## 2. 自転車普及啓発イベント

### ①自転車月間推進事業

自転車月間事業を円滑に推進することにより、自転車月間の趣旨が広く一般に浸透・定着していくことが予想され、「自転車の日」記念事業を通じて、国民における自転車の安全利用意識の向上が期待できる。

また、平成29年5月1日付で議員立法による「自転車活用推進法」が施行され、同法第14条で「5月5日は自転車の日」「5月は自転車月間」ということが正式に定められ、本事業の意義と必要性が高まることが期待できる。

### ②企画催事

自転車に対する人気と関心が高まり続けている。人々の余暇や暮らしの質を高める重要なツールとして、また高齢化社会に向けて、乗り手の体格や用途・年齢や体力に応じた自転車の需要は、今後も益々高まると思われるため、それらのニーズを満たす自転車を一般の方々に広く知ってもらう機会が求められる。

### ③テーマ展示

自転車の様々な情報や展示に触れることで、自転車に対する社会的な関心を高め、本センター来場者の自転車への興味を更に高める。

## 3. 自転車による地域活性化促進事業

### ①全国統一自転車促進キャンペーン

現在の社会状況に合致したバイロロジー運動のあり方、基本的な位置づけ、推進体制等を確認しつつ、中央団体・各地方組織ともその基本に添った具体的実践活動を展開してきたことから、バイロロジー運動のより深い浸透が図られるとともに、今後は自転車活用推進法の施行により、国及び地方自治体における自転車乗用環境の整備促進や自転車の健全な普及啓発が進むものと期待され、本事業でもその一翼を担えるよう連携を深めたい。

### ②バイロロジー地域リーダー養成セミナー

各地域におけるリーダーの育成により、「バイロロジー運動」の普及推進が進み、地方組織の一層の活性化、拡充が期待できる。

自転車活用推進法第8条に定める重点的に検討・実施されるべき施策として上げられる15の施策の推進に寄与する人材育成の一翼を担うことが期待される。

## 3 補助事業に係る成果物

### (1) 補助事業により作成したもの

- ・平成28年度自転車月間「自転車の日」記念行事事業報告書

<http://www.bikeology.bpaj.or.jp/bikemonth/2016/2016report2.html>



- ・平成28年度自転車月間「自転車の日」記念行事『サイクルドリームフェスタ2016』来場者案内用チラシ

|        |        |
|--------|--------|
|        |        |
| チラシ(表) | チラシ(裏) |




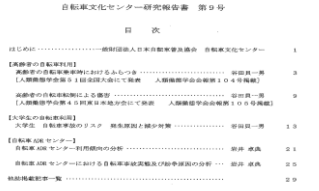
(別紙5)

・ 自転車安全利用促進キャンペーンパンフレット

|                                                                                   |                                                                                     |
|-----------------------------------------------------------------------------------|-------------------------------------------------------------------------------------|
|  |  |
| <p>パンフレット(表)</p>                                                                  | <p>パンフレット(裏)</p>                                                                    |

・ 自転車文化センター研究報告書(第9号)

([http://www.cycle-info.bpaj.or.jp/file\\_upload/100246/\\_main/100246\\_01.pdf](http://www.cycle-info.bpaj.or.jp/file_upload/100246/_main/100246_01.pdf))

|                                                                                     |                                                                                      |
|-------------------------------------------------------------------------------------|--------------------------------------------------------------------------------------|
|  |  |
| <p>報告書(表紙)</p>                                                                      | <p>報告書(目次)</p>                                                                       |

・「2017ハンドメイドバイシクル展」印刷物

|                                                                                                                                                                                                                                                                                                                                                                                                                                                                                                                                                                                                                                                                                                                                                                                                                                                                                                                                                                                                                                                                                                                                                                                                                                                                                                                                                                               |                                                                                                                                                                                                                                                                                                                                                                                                                                                                                                                                                                                                                                                                                                                                                                                                                                                                                                                                                                                                                                                                                                                                                                                                                                                                                                                                                                                                              |
|-------------------------------------------------------------------------------------------------------------------------------------------------------------------------------------------------------------------------------------------------------------------------------------------------------------------------------------------------------------------------------------------------------------------------------------------------------------------------------------------------------------------------------------------------------------------------------------------------------------------------------------------------------------------------------------------------------------------------------------------------------------------------------------------------------------------------------------------------------------------------------------------------------------------------------------------------------------------------------------------------------------------------------------------------------------------------------------------------------------------------------------------------------------------------------------------------------------------------------------------------------------------------------------------------------------------------------------------------------------------------------|--------------------------------------------------------------------------------------------------------------------------------------------------------------------------------------------------------------------------------------------------------------------------------------------------------------------------------------------------------------------------------------------------------------------------------------------------------------------------------------------------------------------------------------------------------------------------------------------------------------------------------------------------------------------------------------------------------------------------------------------------------------------------------------------------------------------------------------------------------------------------------------------------------------------------------------------------------------------------------------------------------------------------------------------------------------------------------------------------------------------------------------------------------------------------------------------------------------------------------------------------------------------------------------------------------------------------------------------------------------------------------------------------------------|
|  <p><b>2017 ハンドメイドバイシクル展 HM</b></p> <p>開催日：2017年1月21日(土)・22日(日)<br/>     会場：科学技術館 1F 催物場<br/>     観覧料：大人 500円、小人 250円<br/>     ※子ども2名以下は大人1名と見做す</p> <p>主催：RINGIRINGI 703z<br/>     共催：自転車文化センター、自転車文化センター、自転車文化センター、自転車文化センター</p> <p>協賛：各都道府県自転車協会、各都道府県自転車協会、各都道府県自転車協会、各都道府県自転車協会、各都道府県自転車協会</p> <p>この事業は自転車の補助を受けて実施します。<br/> <a href="http://ringring-keirin.jp/">http://ringring-keirin.jp/</a></p>                                                                                                                                                                                                                                                                                                                                                                                                                                                                                                                                                                                                                                                                                                                                                                                                                                                                                    | <h3>2017 ハンドメイドバイシクル展 アンケート用紙</h3> <p>「2017ハンドメイドバイシクル展」にご参加いただき誠にありがとうございます。このアンケートは、今後のイベント開催にあたり資料として活用させていただきます。なお、アンケートにご回答いただいた方、抽選で参加者名簿を公表させていただきます。<br/>     以下の質問の答えはまるを内欄に○を付け( )内をご記入ください。記入が終わりましたら、受付の係の者にお願いします。</p> <p>① あなたの性別は? 女性 男性<br/>     ② あなたの年齢は? 9才以下 10代 20代 30代 40代 50代 60代 70代 80才以上<br/>     ③ あなたの住んでいる? ( ) 都 道 府 県 ( ) 区 市 町 村</p> <p>④ 昨年同様開催までには戻りましたか?<br/>     公共交通機関 自転車 クルマ バイク<br/>     ⑤ あなたは普段自転車に乗りますか?<br/>     ( )はい ( )いいえ ●はい/いいえの理由は何でしょうか? ( )</p> <p>●「はい」と答えられた方の経路は何ですか?<br/>     通勤・通学 買い物 仕事 競技 趣味 健康のため その他 ( )</p> <p>⑥ 「2017ハンドメイドバイシクル展」をきっかけにどのような変化がありましたか?<br/>     1. 自転車に乗るようになった 2. 自転車に乗るようになった<br/>     3. 自転車に乗るようになった 4. インターネットの活用を見て (Let's enjoy Tokyo) ことば 5. 3ヶ月間<br/>     6. インターネットの活用を見て 7. 友人・知人から聞いて 8. 会場入口にて<br/>     9. その他 ( )</p> <p>⑦ 今年の展覧会に行かれましたか?<br/>     行った 行った 聞いた<br/>     ●その理由もご記入ください ( )</p> <p>⑧ どのコーナーで良かったか?<br/>     1. バイクコーナー 2. バイクコーナー 3. バイクコーナー 4. バイクコーナー 5. その他 ( )</p> <p>⑨ トークショーでお話を聞いたビルダー・メーカーあるいは競技選手は誰ですか? 具体的に記入ください<br/>     ( )</p> <p>⑩ 今年の2018イベントも希望しますか? (複数回答可)<br/>     ●自転車文化センター展示<br/>     1. 新施設 2. バイクコーナー 3. バイクコーナー 4. バイクコーナー 5. その他 ( )<br/>     ●自転車文化センター展示<br/>     1. バイクコーナー (取手) 2. バイク 3. バイクコーナー 4. その他 ( )<br/>     ●その他<br/>     1. 工場 (工場) 2. 工場 3. 工場 4. その他 ( )<br/>     ● ハンドメイドバイシクル展のご感想・お気づきの点、また自転車文化センターへの要望があれば記入ください。</p> <p>ご協力ありがとうございました。</p> |
| <p>チラシ・ポスター</p>                                                                                                                                                                                                                                                                                                                                                                                                                                                                                                                                                                                                                                                                                                                                                                                                                                                                                                                                                                                                                                                                                                                                                                                                                                                                                                                                                               | <p>来場者アンケート</p>                                                                                                                                                                                                                                                                                                                                                                                                                                                                                                                                                                                                                                                                                                                                                                                                                                                                                                                                                                                                                                                                                                                                                                                                                                                                                                                                                                                              |
|  <p><b>HM 2017 ハンドメイドバイシクル展</b> <b>入場無料</b></p> <p>2017年1月21日(土)・22日(日) 科学技術館 1F 催物場</p> <p>自動車は、使用する人の目的に合わせて、多種多様に発展してきました。その創造と発展を支え、実際に新たな知識や熟練の技を以て自転車を制作するが、フレームビルダーと呼ばれる「匠」、自転車職人なのです。そして、その匠たちが様々なオーダーやニーズに応えながら、オートチューリングのドレスのように磨き上げた理想の自転車が「ハンドメイドバイシクル」です。</p> <p>近年、テレビやインターネットでは、ハンドメイドバイシクルの人気が上昇していますが、日本でも注目を受けています。「2017 ハンドメイドバイシクル展」では、日本を代表する47社のビルダーが集結し、今年も各社の個性豊かな自転車やパーツを展示いたします。また、有名ビルダーやトップ競技選手によるトークショーや実際に乗って楽しむことが出来る「1日体験コーナー」など、様々な企画も実施します。「見る・聞く・話す」ことを通して、ハンドメイドならではの新鮮な体験や最新の発見、購入のこだわりが直接感じられ、自転車とパーツの魅力を体感できる見聞のイベントです。</p> <p><b>トークショースケジュール</b></p> <p>1月21日(土)<br/> <b>ハンドメイドビルダー・トークショー</b><br/>     11:30～ <b>サイクル&amp;カメラ アマダスポート 千原洋三氏</b><br/> <b>競輪選手・トークショー</b><br/>     14:00～ <b>ガールズケirin選手 GIRLS KEIRIN</b></p> <p>1月22日(日)<br/> <b>ハンドメイドビルダー・トークショー</b><br/>     11:30～ <b>EM、マキナサイクルファクトリー 牧野政彦氏</b><br/> <b>競輪選手・トークショー</b><br/>     14:00～ <b>後援会一選手 (5歳1歳 65歳 東家)</b></p> <p><b>特別企画ブース 1日体験コーナー</b><br/>     この企画ブースでは、自転車の構造を知って、削って、組み立て体験をする事ができます。有名ビルダーから、直接手ほどきいただけるかも?</p> <p>平成28年度自転車文化センター第4回テーマ展示<br/> <b>「錦絵が語る明治から昭和初期の東京名所と自転車」展</b><br/>     2017年1月12日(木)～31日(金) 9:30～17:00 自転車文化センターギャラリーおよびライブラリー</p> <p>この事業は自転車の補助を受けて実施します。<br/> <a href="http://ringring-keirin.jp/">http://ringring-keirin.jp/</a></p> |  <p><b>HM 2017 ハンドメイドバイシクル展</b></p> <p>会場案内図</p>                                                                                                                                                                                                                                                                                                                                                                                                                                                                                                                                                                                                                                                                                                                                                                                                                                                                                                                                                                                                                                                                                                                                                                                                                                                                         |
| <p>来場者用パンフレット (表)</p>                                                                                                                                                                                                                                                                                                                                                                                                                                                                                                                                                                                                                                                                                                                                                                                                                                                                                                                                                                                                                                                                                                                                                                                                                                                                                                                                                         | <p>来場者用パンフレット (裏)</p>                                                                                                                                                                                                                                                                                                                                                                                                                                                                                                                                                                                                                                                                                                                                                                                                                                                                                                                                                                                                                                                                                                                                                                                                                                                                                                                                                                                        |

(別紙5)

- ・出張教室自転車安全利用啓蒙映像



(2) (1) 以外で当事業において作成したもの  
該当なし

#### 4 事業内容についての問い合わせ先

団体名： 一般財団法人 日本自転車普及協会(ニホンジテンシャフキュウキョウカイ)  
住所： 〒141-0021  
東京都品川区上大崎3丁目3番1号  
代表者： 代表理事 田中栄作(タナカ エイサク)  
担当部署： 事務局(ジムキョク)  
担当者名： 事務局長 大島 武巳(オオシマ タケミ)  
電話番号： 03-4334-7952  
F A X： 03-4334-7957  
E-mail： [jifukyo@jifu.jp](mailto:jifukyo@jifu.jp)  
U R L： <http://www.bpaj.or.jp>