

# 自転車利用実態定点調査報告

平成25年3月  
(一財)日本自転車普及協会

**調査目的** 自転車は車道左側走行が原則であるが、実際の走行空間、危険走行の実態を調査し、その状況を一般に公開することで、車道走行を認知していただくことを目的に行う。

**調査日時** 平成23年8月、11月、平成24年2月、8月、11月、平成25年2月  
[午前]9:30~10:00、[午後]14:00~14:30

**調査場所** ①日本財団前



②国際赤坂ビル(旧日商岩井)前



**調査事項** 走行空間調査(車道、歩道)と危険走行調査

自転車利用実態定点調査票(詳細)

走行空間	危険走行種別				
	歩道	車道	歩道	歩道	歩道
1					
2					
3					
4					
5					
6					
7					
8					
9					
10					
11					
12					
13					
14					
15					
16					
17					
18					
19					
20					
21					
22					
23					
24					
25					

調査日時:	平成 年 月 日 ( )	調査場所:	
天候:		気温:	℃
調査時間:	: ~ :	調査員名:	

## <調査票>

### [コメント]

◎走行空間においては、車道走行率は、10～39%と多岐にわたるが、平均すると28%程度である。依然、歩道を通行する自転車が多く、全体の7割程度を占めている。同一地点(個別データ)においても、午前と午後で異なったデータとなっている。

◎危険運転行為は、歩道上でのスピードの出しすぎ(35件)・信号無視(24件)・携帯電話を使用しながらの運転(19件)・歩行者の迷惑(ジグザグ運転など16件)・車道逆走(2件)の順となっている。その他の危険走行として、片手運転・過重積載・ハンドルに荷物等が見られた。

◎歴年ベースでは、①日本財団前の歩道走行は、23年11月が最も多く、次いで24年8月(午後)の順となっている。また、車道左側走行は、25年2月(午前)が多く、23年8月(午前)が少ない。

歩道走行は、月によって変化が著しい。

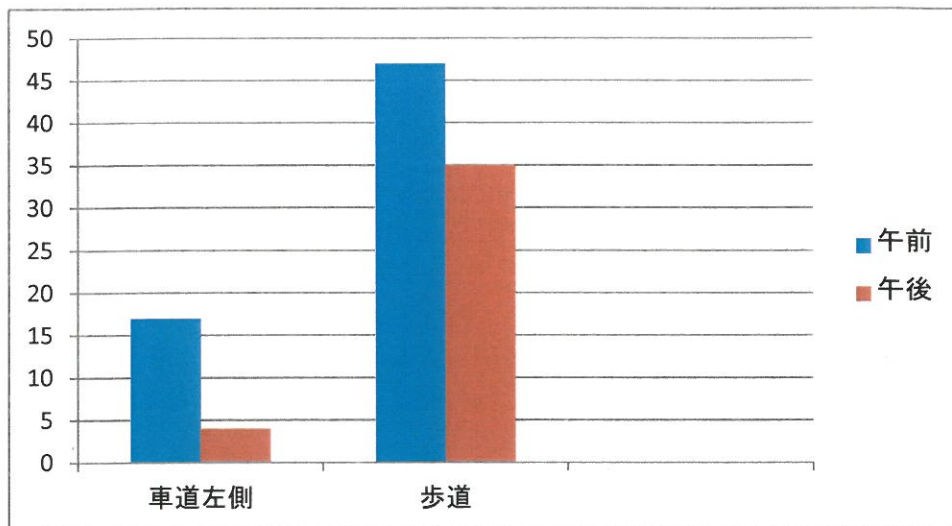
一方、②国際赤坂ビル前での午前の部は8月に、午後の部は、23年11月に歩道走行が多い。また、車道左側走行は、24年2月が多く、他の月は、データにあまり差異はない。傾向として、国際赤坂ビル前での場合、気温や日照の関係が影響していると思われる。

### 【総合】

全体的な傾向として、自転車利用者は、安全性や危険回避の観点から歩道走行を望み、車道への積極的な走行を行わない。

危険運転行為からも顕著な様にスピードを求める利用者が多く、不測の事態に対し、緊急停止の時間を要し、また、機器使用による運転は、対象(人・物等)を認識できない可能性も潜んでいる。

結果、こうした状況は、対歩行者や自転車同士の事故に繋がるため、今後、車道走行への意識転換が必要となってくる。



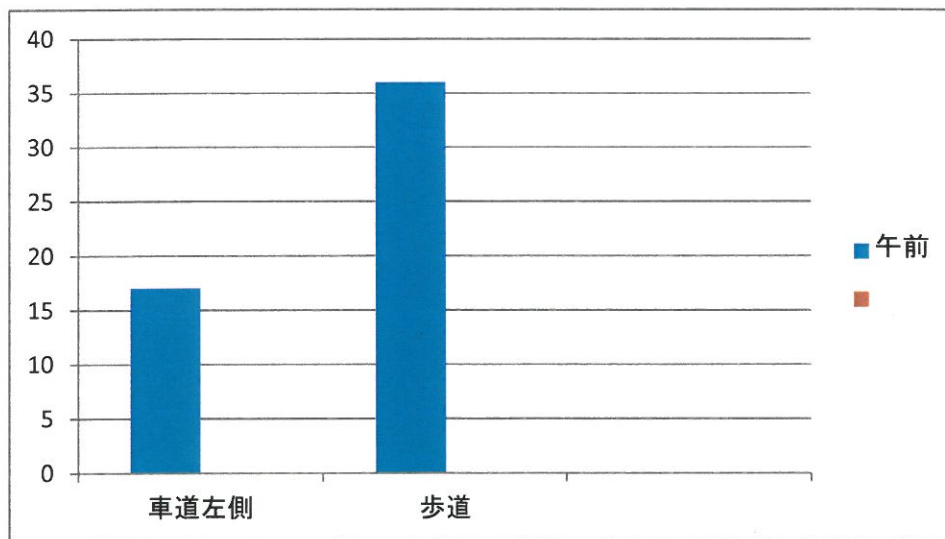
(台)

平成23年  
日本財団前

8月26日

9:30~10:00 午前  
車道走行率 26.6%

14:00~14:30 午後  
車道走行率 10.3%



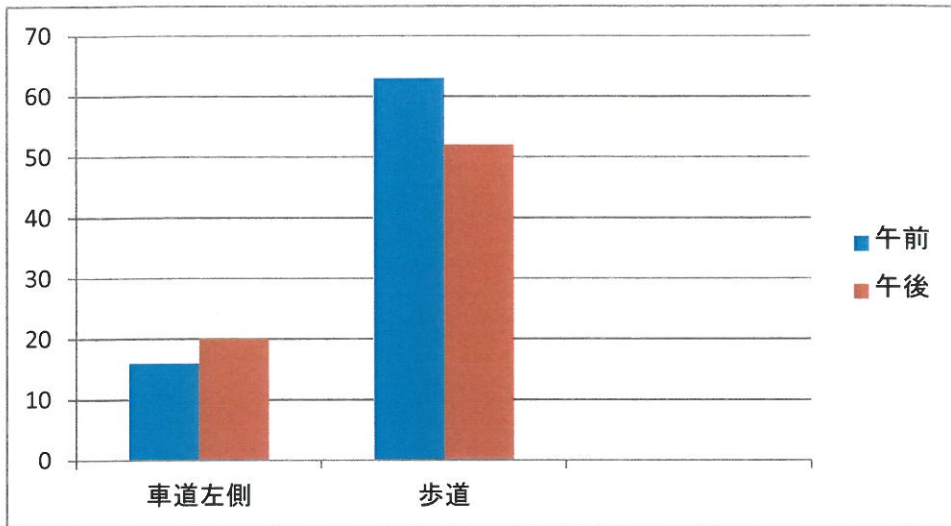
(台)

平成23年  
国際赤坂ビル前

8月26日

9:30~10:00 午前  
車道走行率 32.1%

\* 午後の調査データは、無し

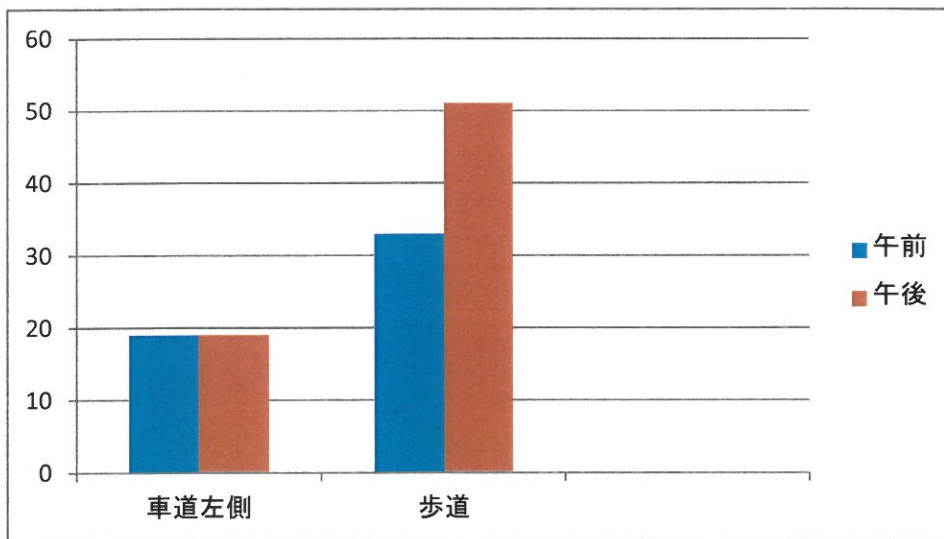


(台)

平成23年 11月25日  
日本財団前

9:30~10:00 午前  
車道走行率 20.3%

14:00~14:30 午後  
車道走行率 27.8%

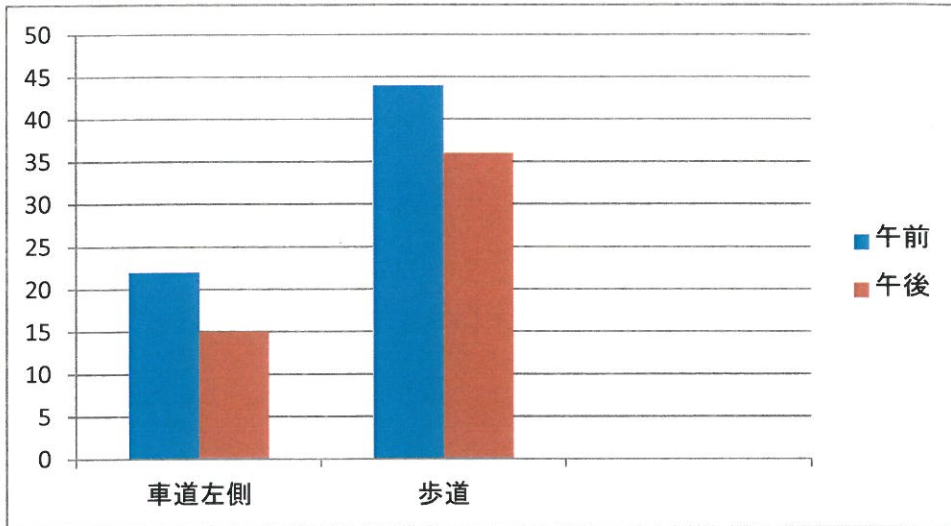


(台)

平成23年 11月25日  
国際赤坂ビル前

9:30~10:00 午前  
車道走行率 36.5%

14:00~14:30 午後  
車道走行率 27.1%

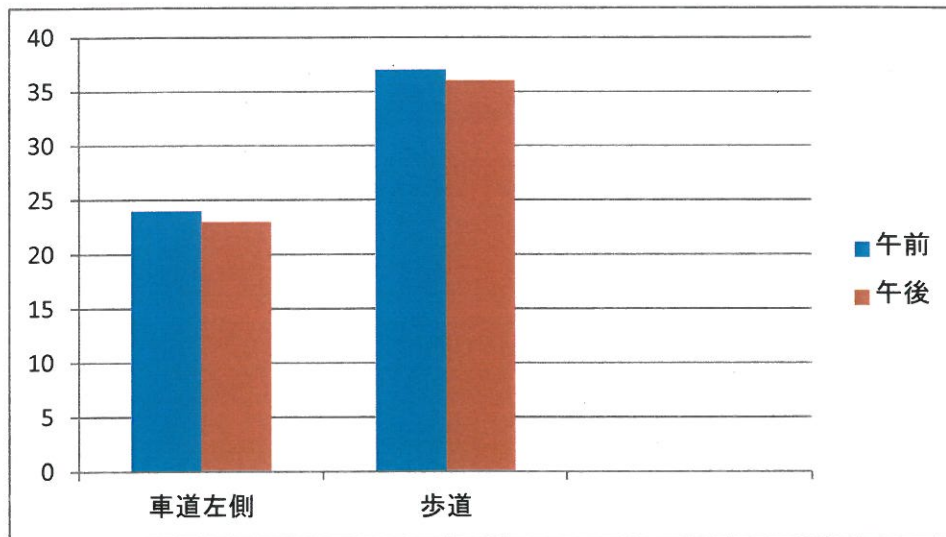


(台)

平成24年 2月24日  
日本財団前

9:30~10:00 午前  
車道走行率 33.3%

14:00~14:30 午後  
車道走行率 29.4%

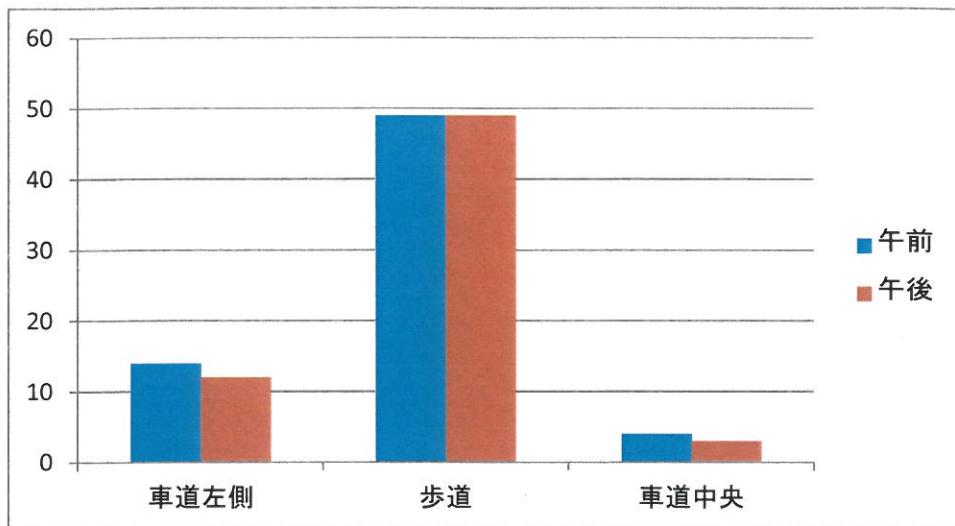


(台)

平成24年 2月24日  
国際赤坂ビル前

9:30~10:00 午前  
車道走行率 39.3%

14:00~14:30 午後  
車道走行率 39.0%



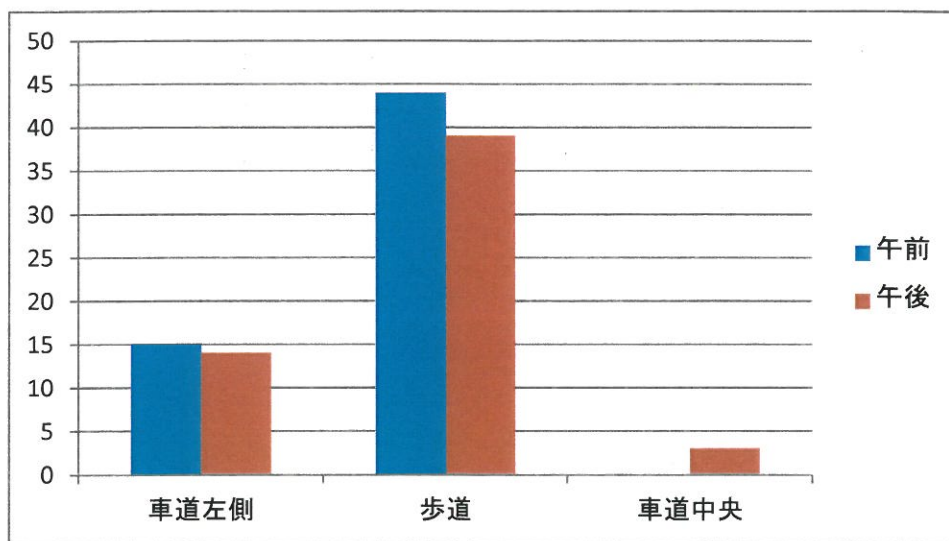
(台)

平成24年  
日本財団前

8月23日

9:30~10:00 午前  
車道走行率 26.9%

14:00~14:30 午後  
車道走行率 23.4%



(台)

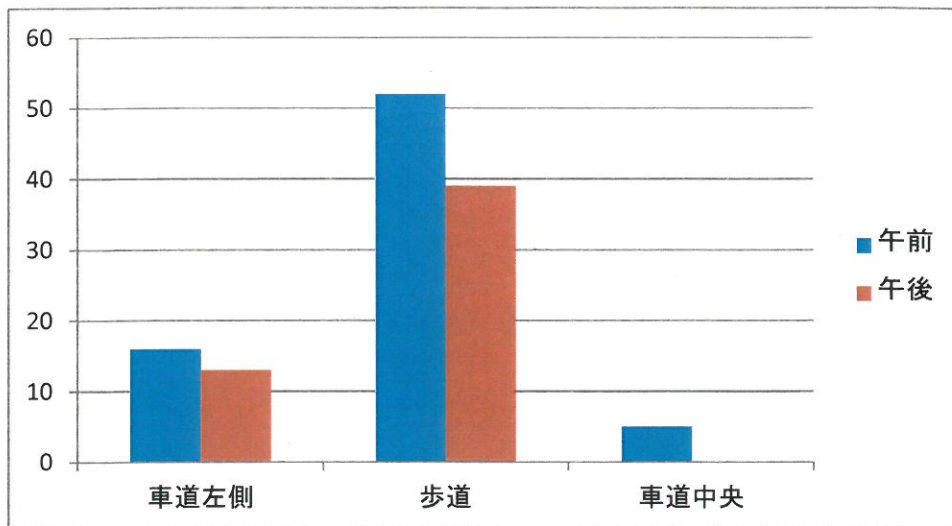
平成24年  
国際赤坂ビル前

8月23日

9:30~10:00 午前  
車道走行率 25.4%

14:00~14:30 午後  
車道走行率 30.4%

\* 車道中央データは、本年度より調査

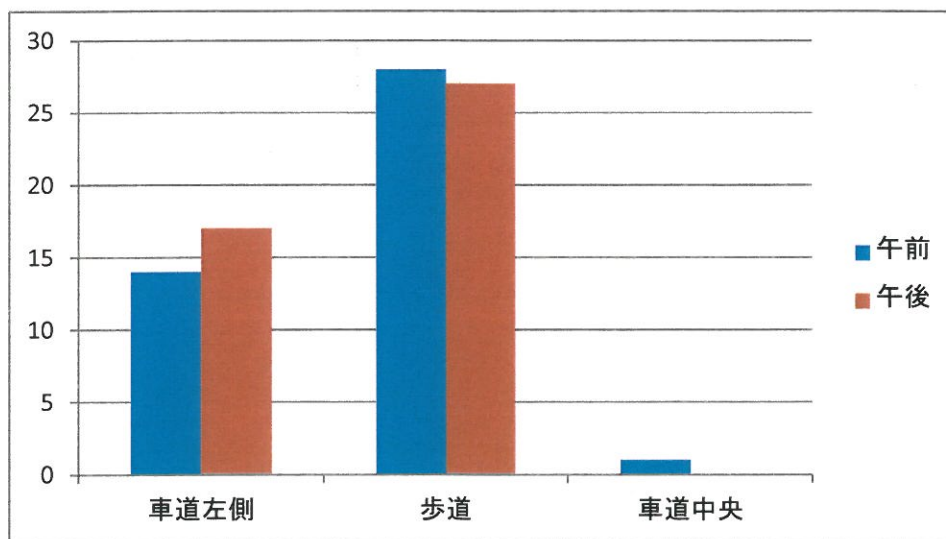


(台)

平成24年 11月29日  
日本財団前

9:30~10:00 午前  
車道走行率 28.8%

14:00~14:30 午後  
車道走行率 25.0%

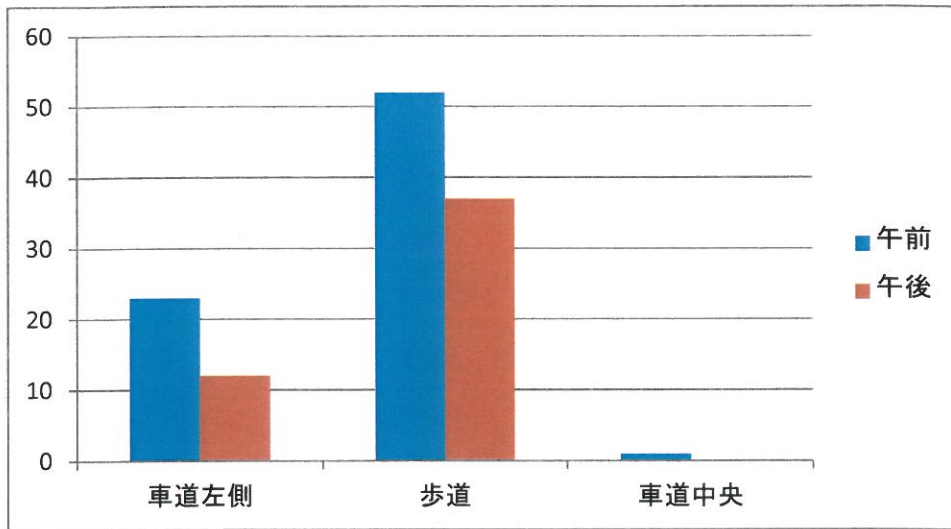


(台)

平成24年 11月29日  
国際赤坂ビル前

9:30~10:00 午前  
車道走行率 34.9%

14:00~14:30 午後  
車道走行率 38.6%

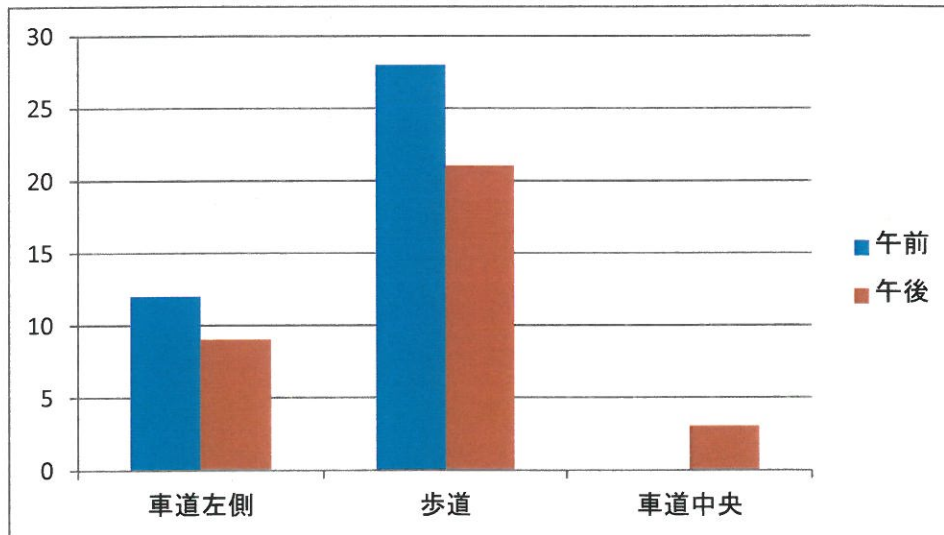


(台)

平成25年 2月21日  
日本財団前

9:30~10:00 午前  
車道走行率 31.6%

14:00~14:30 午後  
車道走行率 24.5%



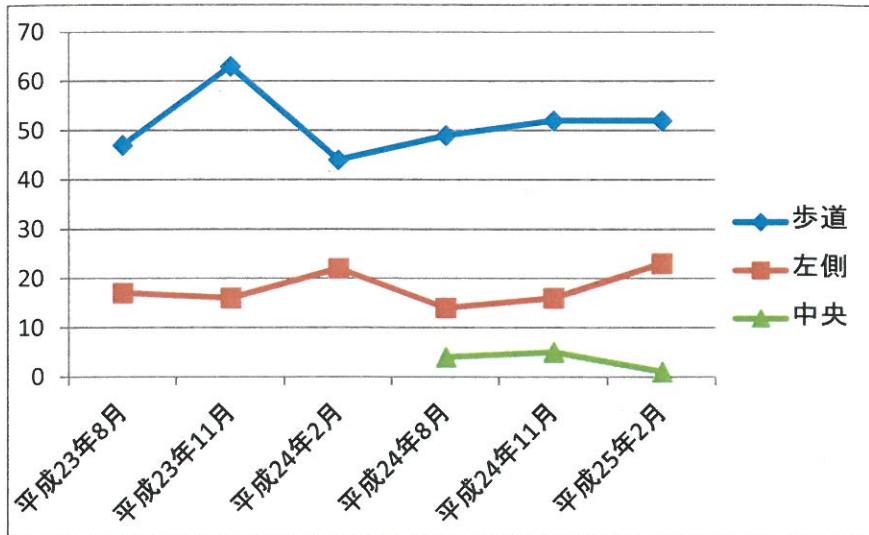
(台)

平成25年 2月21日  
国際赤坂ビル前

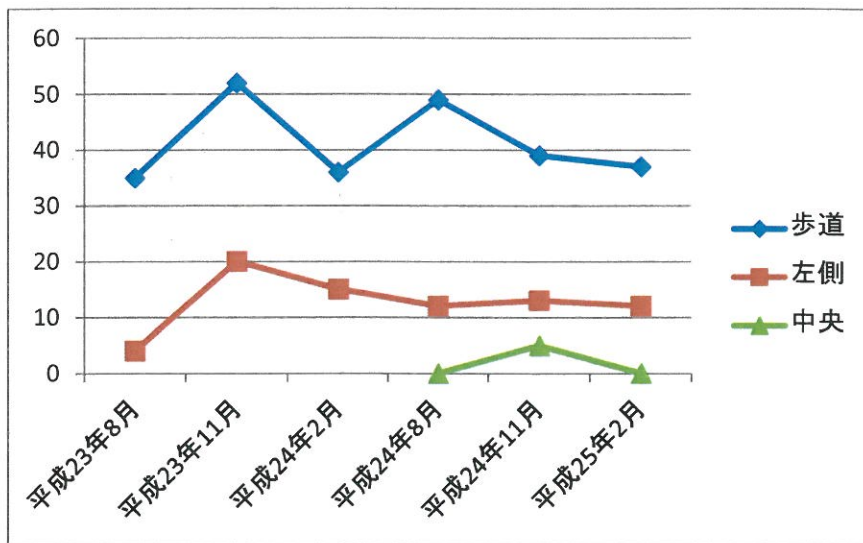
9:30~10:00 午前  
車道走行率 30.0%

14:00~14:30 午後  
車道走行率 27.3%



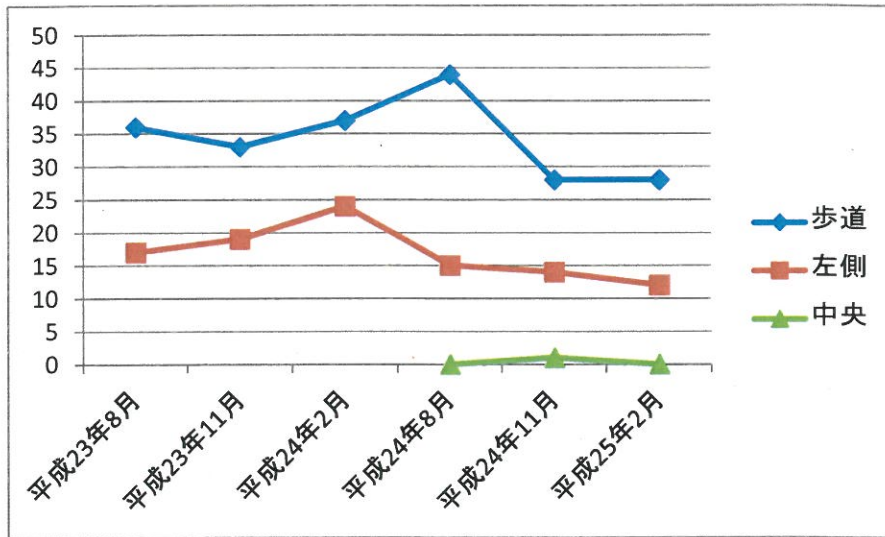


日本財団前 午前

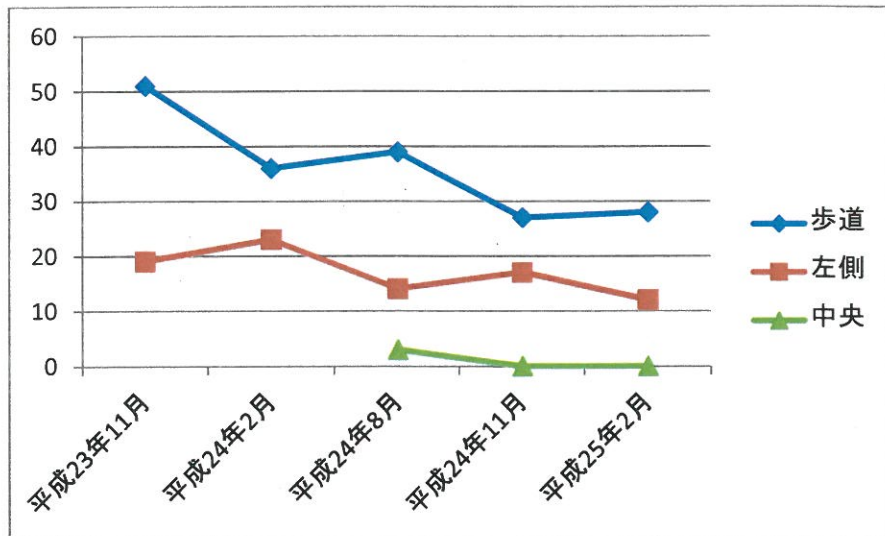


日本財団前 午後

\* 車道中央データは、平成24年度より調査



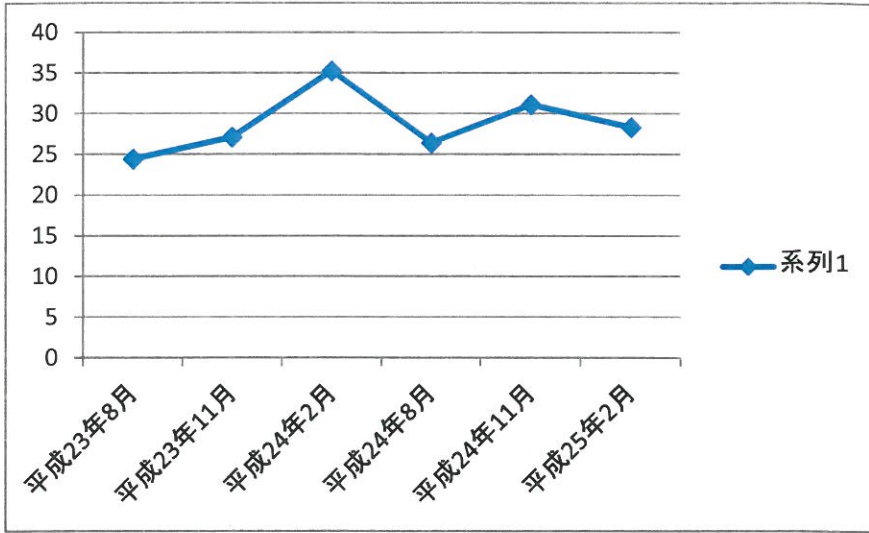
国際赤坂ビル前 午前



国際赤坂ビル前 午後

\* 平成23年8月の調査データは、無し

\* 車道中央データは、平成24年度より調査



車道走行率