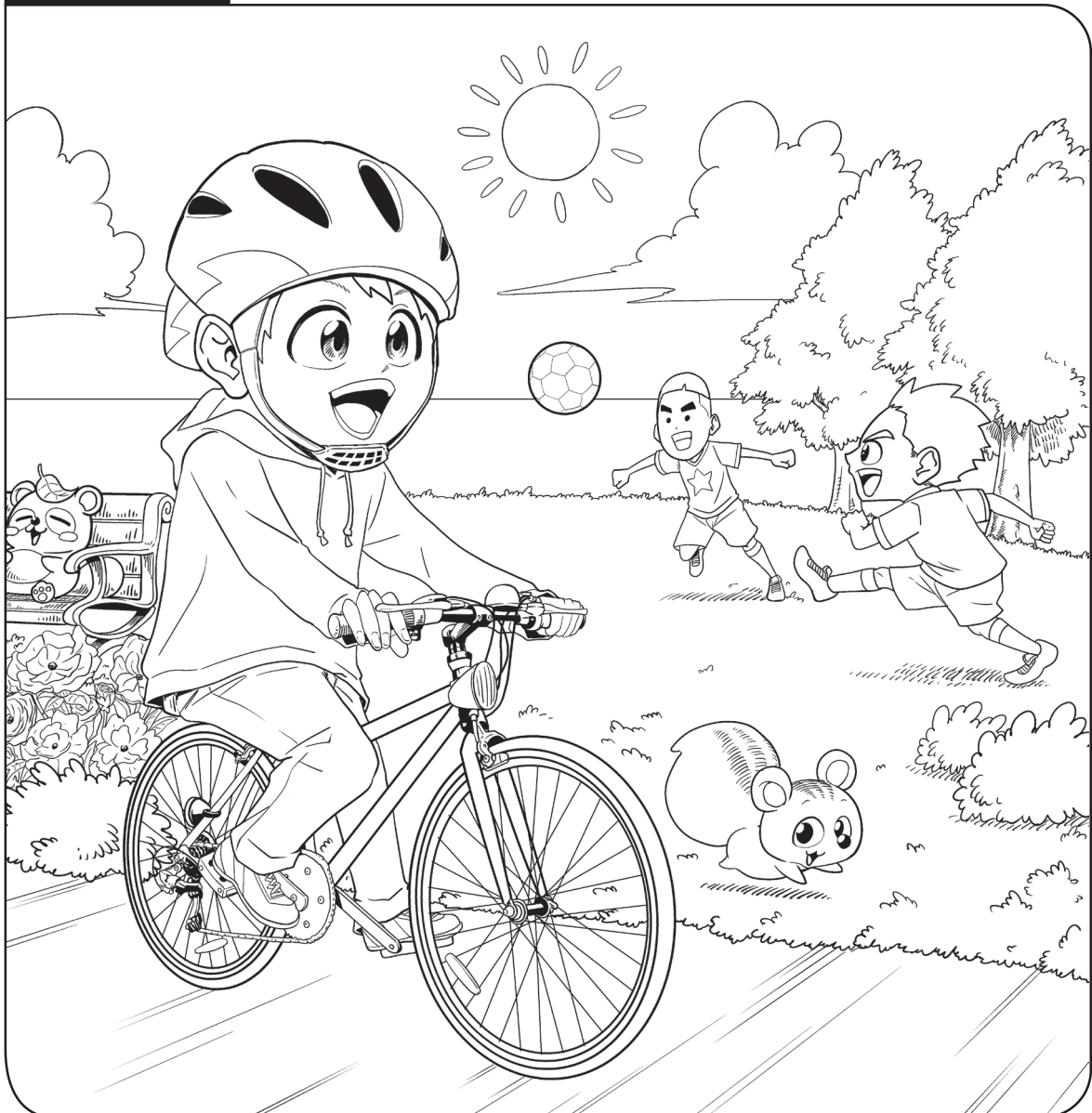


自転車安全利用五則

- ① 自転車は車道が原則 歩道は例外
じてんしゃ しゃどう げんそく ほどう れいがい
- ② 車道は左側を通行
しゃどう ひだりがわ つうこう
- ③ 歩道は歩行者優先で車道寄りを徐行
ほどう ほこうしゃゆうせん しゃどうよ じょこう
- ④ 安全ルールを守る
あんぜん まも
 - ・ 飲酒運転、二人乗り、並進の禁止
いんしゅうんてん ふたりの へいしん きんし
 - ・ 夜間はライトを点灯
やかん てんとう
 - ・ 交差点での信号遵守と一時停止・安全確認
こうさてん しんごうじゅんしゆ いちじていし あんぜんかくにん
- ⑤ 子どもはヘルメットを着用
こ ちゃくよう

ぬりえ



バイクロジー

Bike × Ecology = Bikecology

バイク

エコロジー

バイクロジー