

自転車利用実態定点調査票

No.	走行空間				車種		雨天		危険運転行為							
	車道左側	車道右側	歩道	歩道	子乗せ	電動	傘	白旗	携帯	携帯	スピード	片手運転	立ち漕ぎ	ハンドル	高層積載	その他
1																
2																
3																
4																
5																
6																
7																
8																
9																
10																
11																
12																
13																
14																
15																
16																
17																
18																
19																
20																
21																
22																
23																
24																
25																

調査日時：	平成	年	月	日()
天気：				気温：
調査時間：			～	

<調査票>

[コメント]

◎走行空間においては、車道左側走行率は、0～28%と多岐にわたるが、平均すると17%程度である。

依然、歩道を通行する自転車が多く、今回も、全体の8割程度を占めている。同一地点(個別データ)においても、午前と午後で異なったデータとなっている。

◎危険運転行為(違反行為を含む)は、肩に荷物(163件)・ハンドルに荷物(69件)・片手運転(56件/内5件は、携帯電話を使用しながらの運転)・立ち漕ぎ(32件)・子乗せ後部席に荷物(*1)(23件)・過積載(22件)・脇見運転(19件)・ジグザグ運転(18件)・歩道上でのスピードの出しすぎ(12件)等の順となっている。

*1 子乗せ後部席に荷物を掛ける事は、もし、気が付かない間に落下して、歩行者や自転車等に迷惑(通行障害・事故起因等)を及ぼしかねないので、基本、止めた方が望ましい。

【総合】

今回は、平成 27 年度第 4 回目の調査となり、4～7 月分の 4 ヶ月期間で様々な点で比較してみた。

- ・利用者別 夏季期間中だが、雨天が多く(8 日間)、全体の利用者が減少した。
 今回も、午前が午後の利用者を上回った。

- ・左側車道走行率 今回(17.3%)は、4 ヶ月間中では下位で、4 月(18.9%)・5 月及び 6 月(17.9%)・7 月の順である。
 また、午前のデータ(18.4%)も、4 ヶ月間中では下位で、4 月及び 6 月(20.6%)・5 月(19%)・7 月の順である。
 なお、午後のデータ(16.1%)は、4 ヶ月間中では 3 位で、4 月及び 5 月(16.6%)・7 月・6 月(14.8%)の順である。

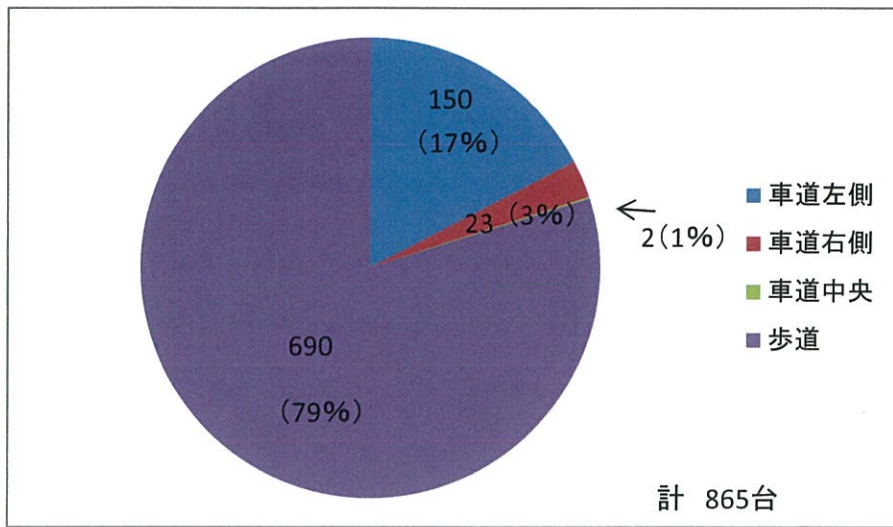
- ・子乗せ自転車 今回(17.5%)は、4 ヶ月間中では 3 位で、5 月(20%)・4 月(18.4%)・7 月・6 月(16.9%)の順である。

- ・電動自転車 今回(25.7%)は、4 ヶ月間中では 3 位で、5 月(27.1%)・4 月(26.5%)・7 月・6 月(23.9%)の順である。

- ・危険運転行為 上位 3 件別では、今回は、[肩に荷物・ハンドルに荷物・片手運転
(違反行為を含む)] の順であり、期間中の共通項目は、肩に荷物・ハンドルに荷物である。
 一方、下位 3 件別では、今回は、[脇見運転・ジグザグ運転・歩道上でのスピードの出しすぎ] の順であり、期間中の共通項目は、歩道上でのスピードの出しすぎである。
 なお、今回も、肩に荷物・ハンドルに荷物だけで、全体(419 件)の 5 割強(232 件)を占める形となった。
 (危険防止の観点から籠の装備や荷台に装着等の必要性がある)

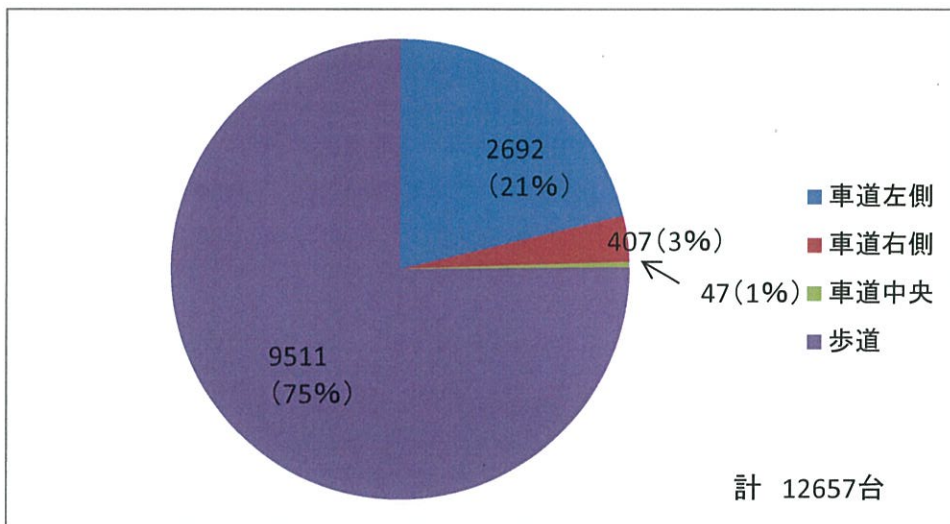
今回は、前籠に犬を載せながら運転(歩道上)が発生した。
(籠から犬が飛び出すなど危険防止の観点から慎むべき行為である)

雨天時での調査は、今回は、8 日間であり、合羽着用者(計 45 人)は、傘さし運転者(計 13 人)の、約 3.5 倍であった。

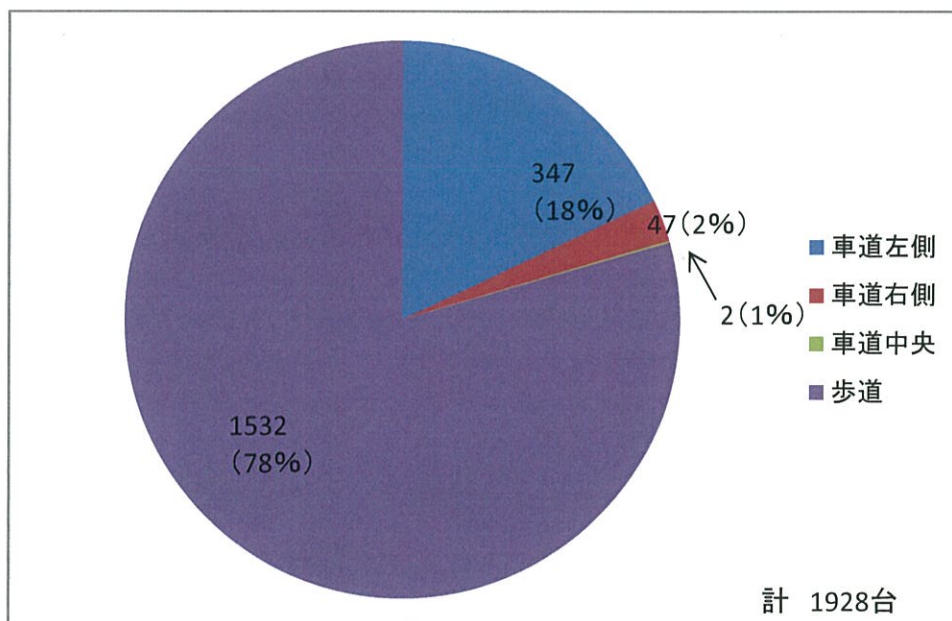


走行空間 調査期間 7/1~30

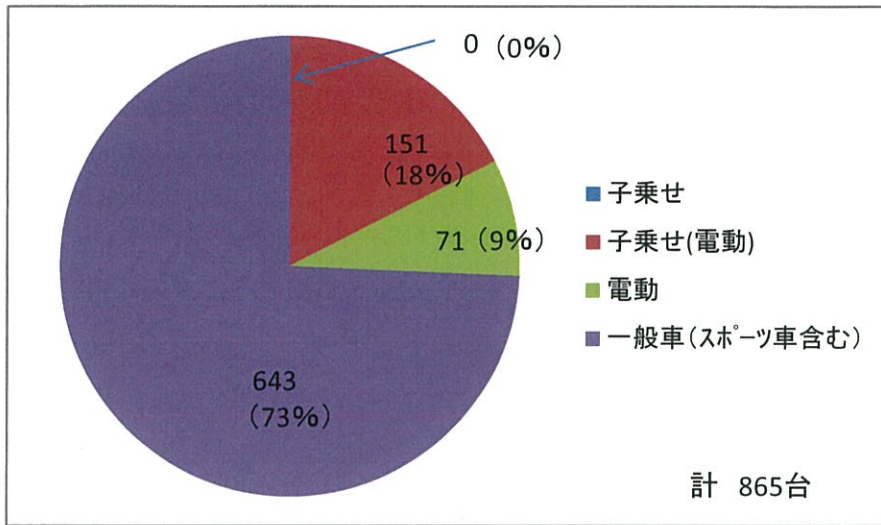
* 参考)



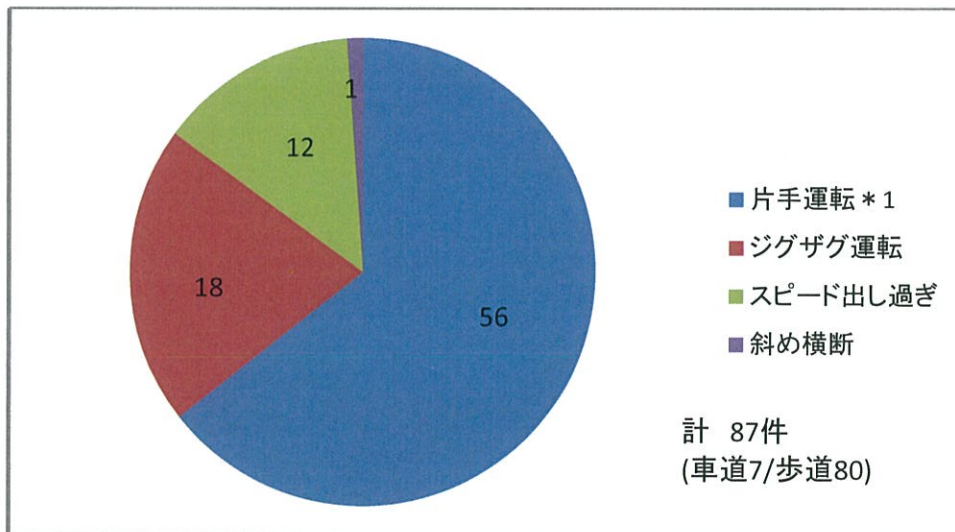
走行空間 調査期間 26.7~27.5



走行空間 調査期間 27.6~27.7(道路交通法改正後)

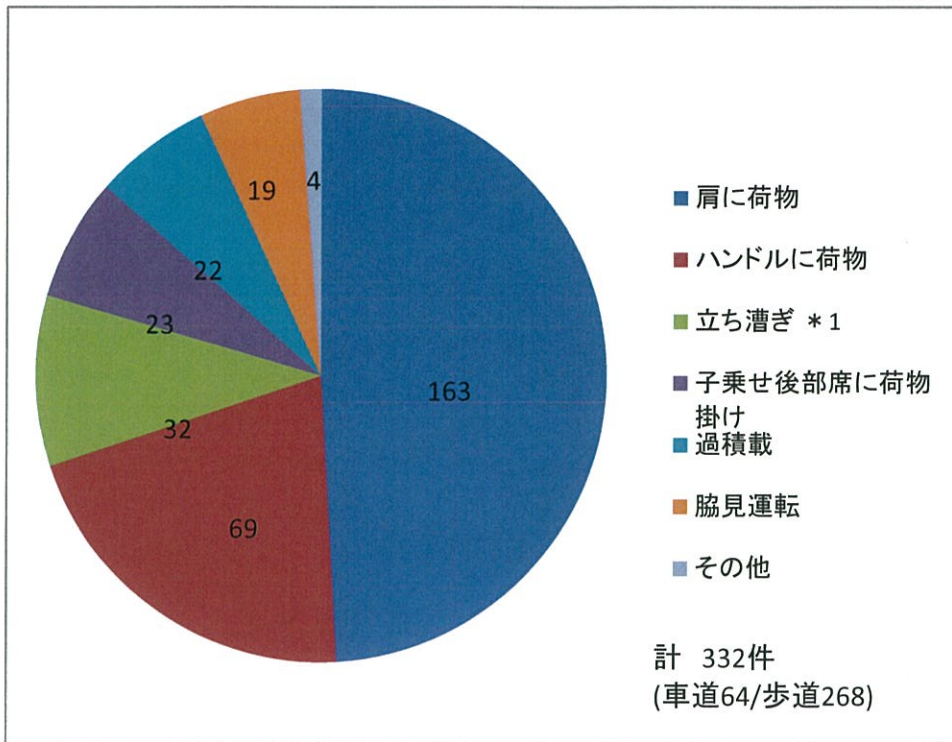


車 種 調査期間 7/1～30



違反運転行為 調査期間 7/1～30

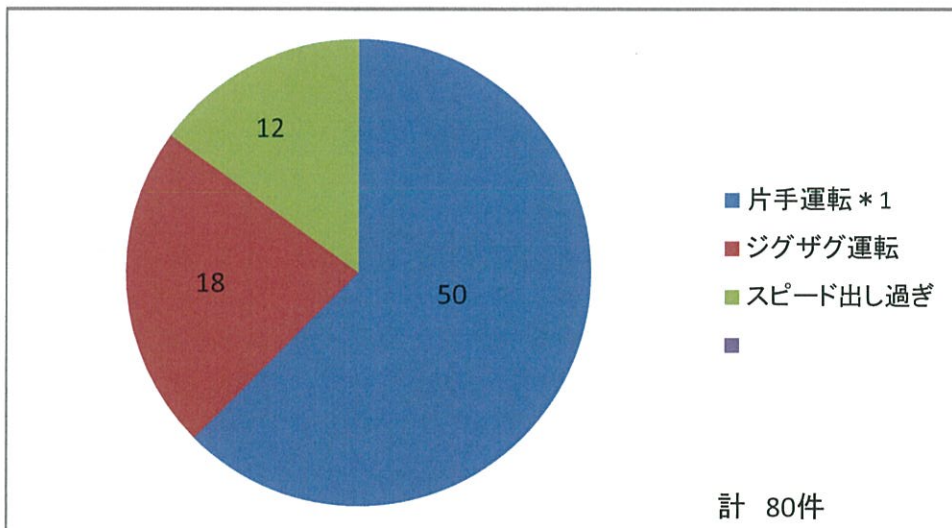
*1 内5件 携帯電話を使用中の運転



危険運転行為

調査期間 7/1～30

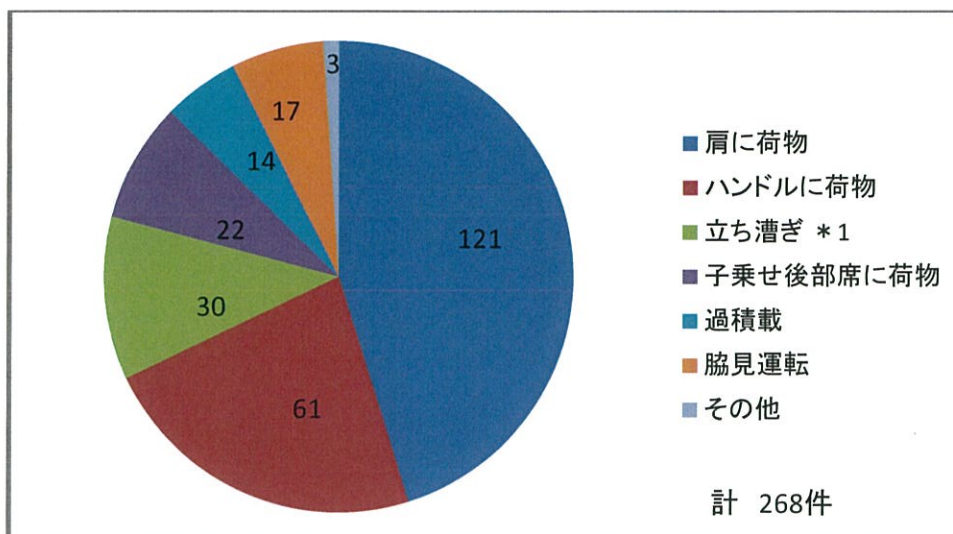
* 1 比率内訳: 上り坂30・下り坂2



違反運転行為
(歩道上)

調査期間 7/1～30

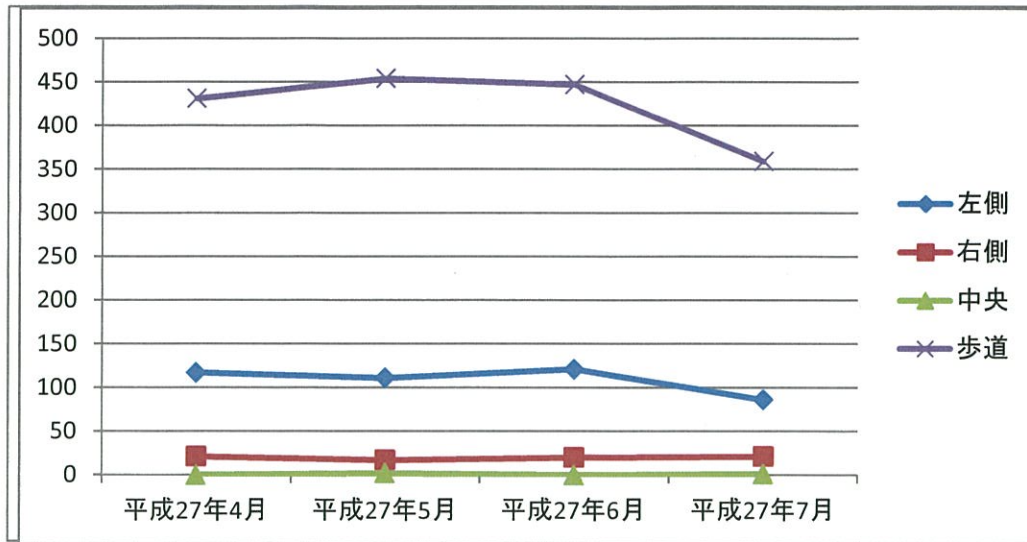
* 1 内4件 携帯電話を使用中の運転



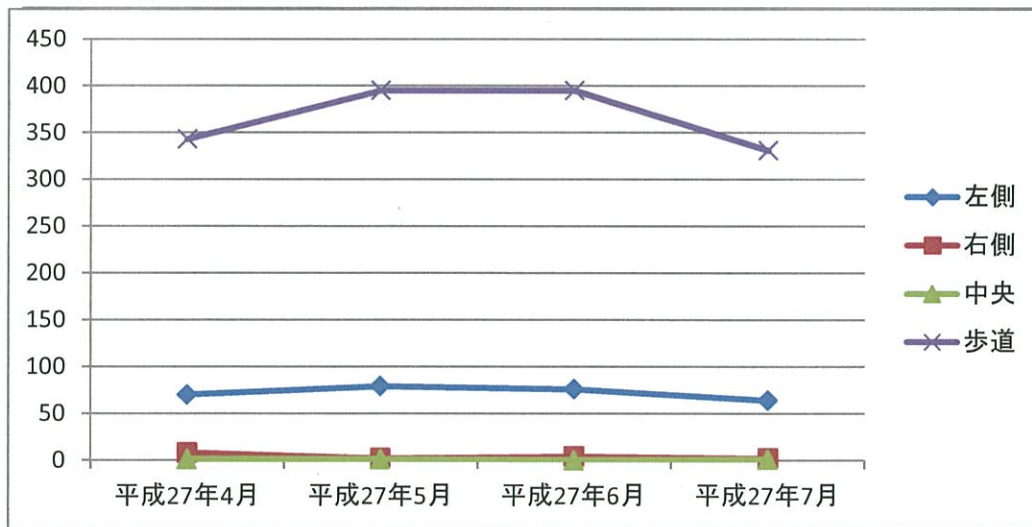
危険運転行為
(歩道上)

調査期間 7/1~30

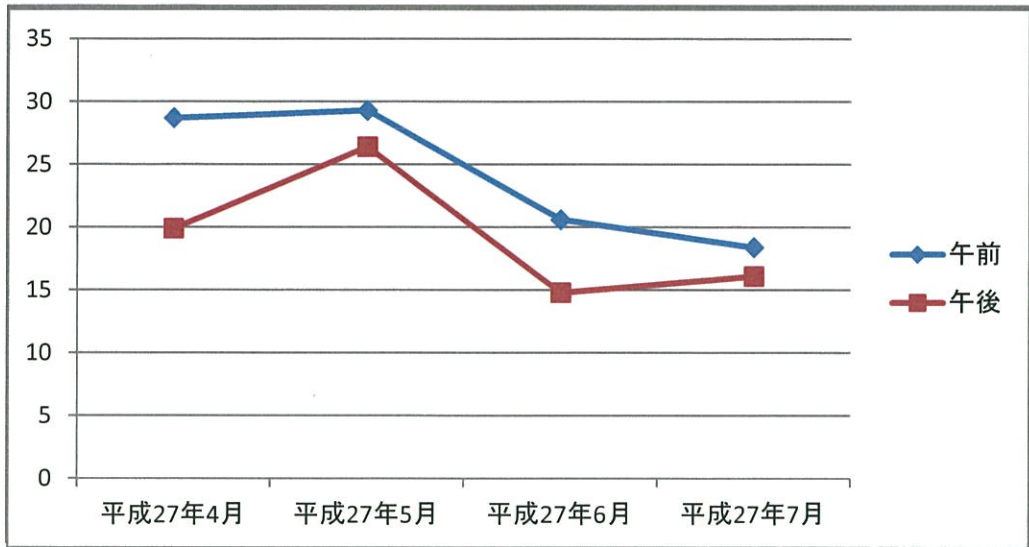
* 1 比率内訳: 上り坂29・下り坂1



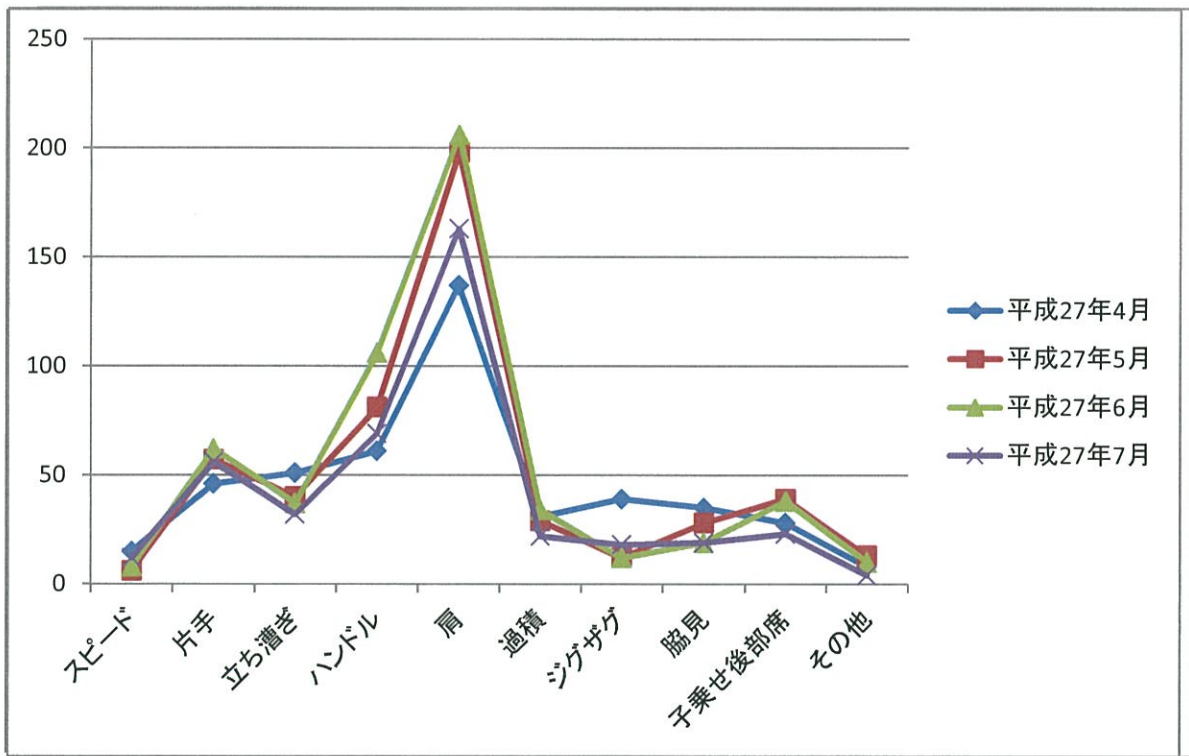
走行空間 午前 (台数)



走行空間 午後 (台数)



車道左側走行率 (%)



危険運転行為 (件数)