

自転車利用実態定点調査票

No.	走行空間				車種		乗客		危険運転行為										
	歩道	車道	歩道	車道	普通	電動	乗客	乗客	肩に荷物	立ち漕ぎ	ハンドルに荷物	ジグザグ運転	片手運転	携帯電話を使用しながらの運転	子乗せ後部席に荷物	過積載	歩道上でのスピードの出しすぎ	その他	
1																			
2																			
3																			
4																			
5																			
6																			
7																			
8																			
9																			
10																			
11																			
12																			
13																			
14																			
15																			
16																			
17																			
18																			
19																			
20																			
21																			
22																			
23																			
24																			
25																			

調査日時：平成 年 月 日

人員： 名

調査時間： ～

<調査票>

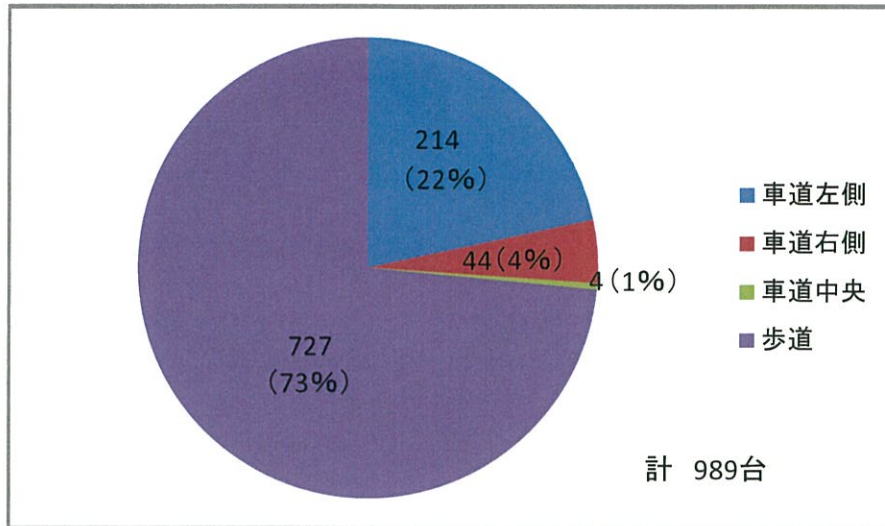
[コメント]

◎走行空間においては、左側車道走行率は、9～43%と多岐にわたるが、平均すると 21%程度である。

依然、歩道を通行する自転車が多く、今回も、全体の 8 割程度を占めている。同一地点（個別データ）においても、午前と午後で異なったデータとなっている。

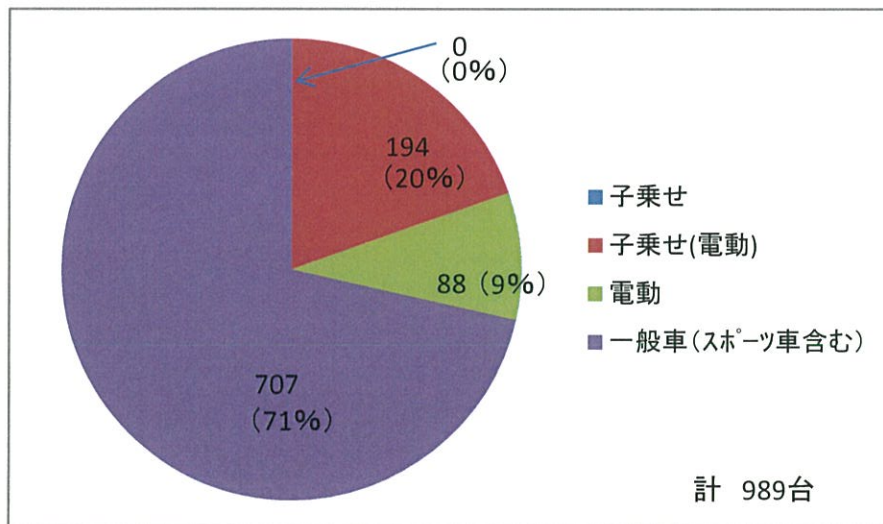
◎危険運転行為(違反行為を含む)は、肩に荷物(103 件)・立ち漕ぎ(55 件)・ハンドルに荷物(52 件)・ジグザグ運転(37 件)・片手運転(32 件/内 3 件は、携帯電話を使用しながらの運転)・子乗せ後部席に荷物(*1)(24 件)・過積載(14 件)・歩道上でのスピードの出しすぎ・(13 件)等の順となっている。

*1 子乗せ後部席に荷物を掛ける事は、もし、気が付かない間に落下して、歩行者や自転車等に迷惑(通行障害・事故起因等)を及ぼしかねないので、基本、止めた方が望ましい。



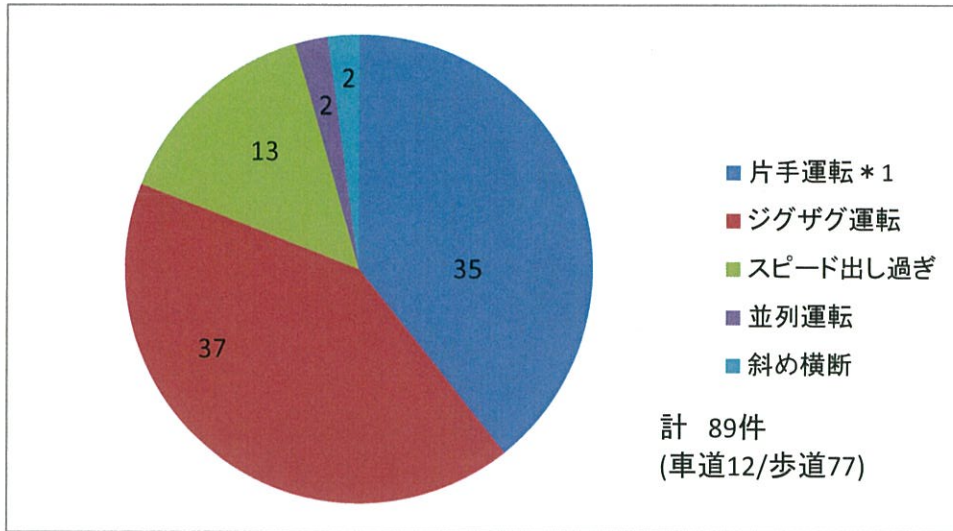
走行空間

調査期間 2/2~26



車種

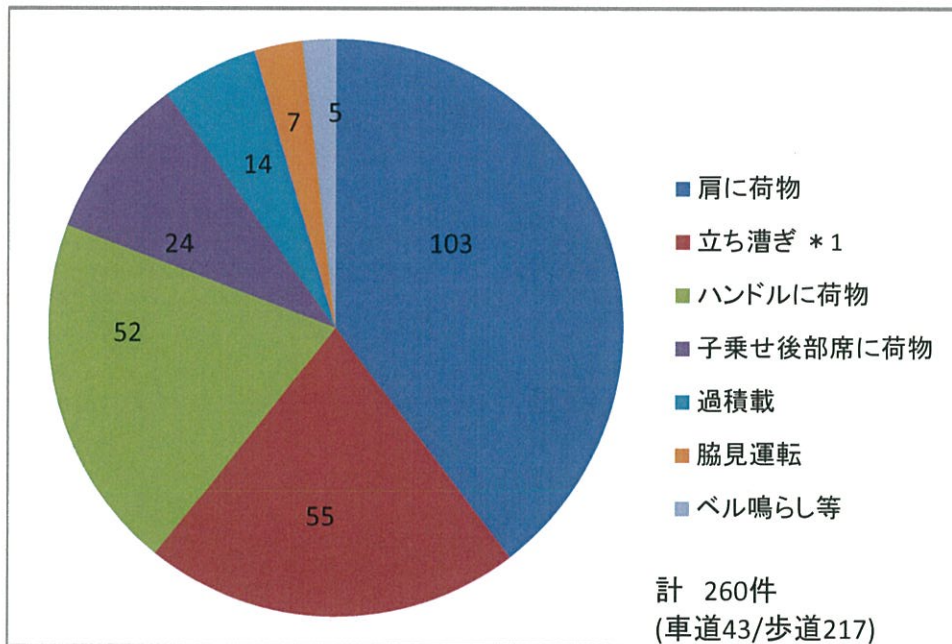
調査期間 2/2~26



違反運転行為

調査期間 2/2～26

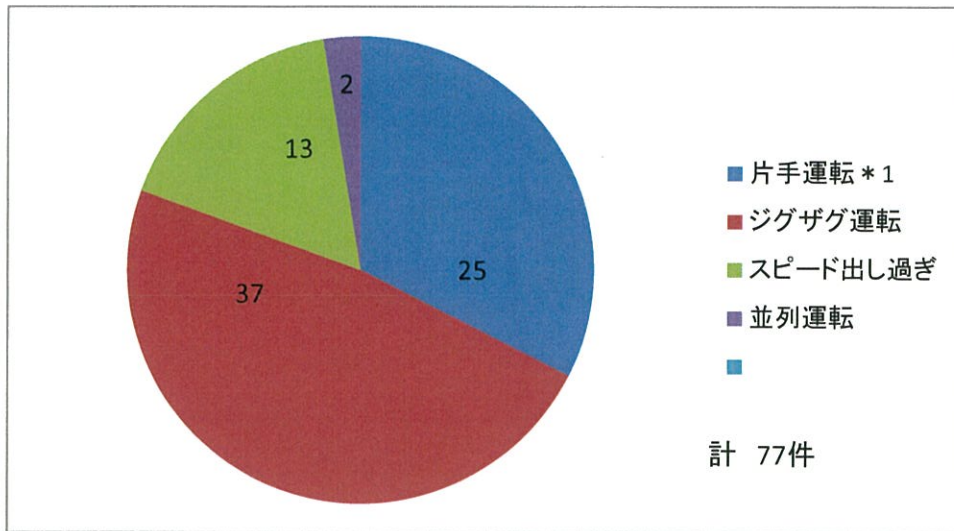
* 1 内3件 携帯電話を使用中の運転



危険運転行為

調査期間 2/2～26

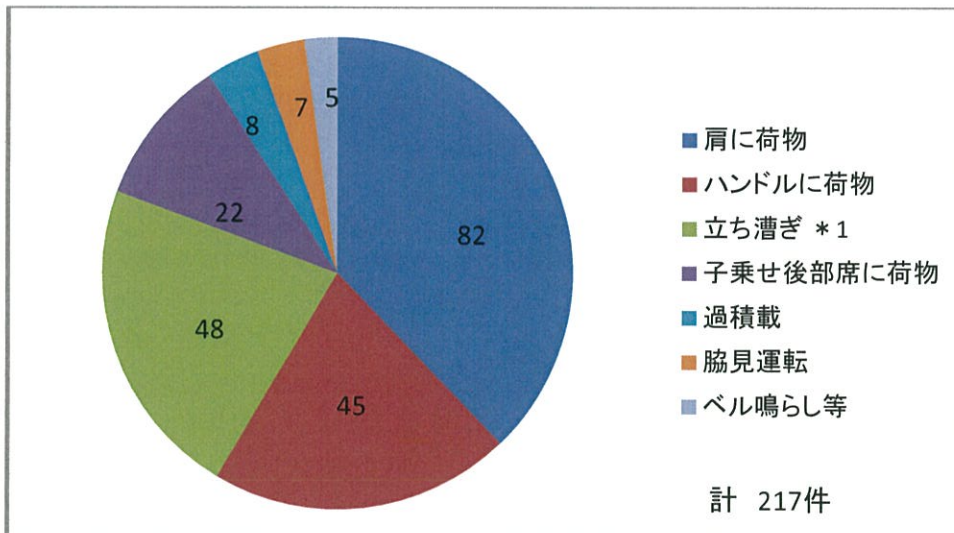
* 1 比率内訳: 上り坂40・下り坂15



違反運転行為
(歩道上)

調査期間 2/2～26

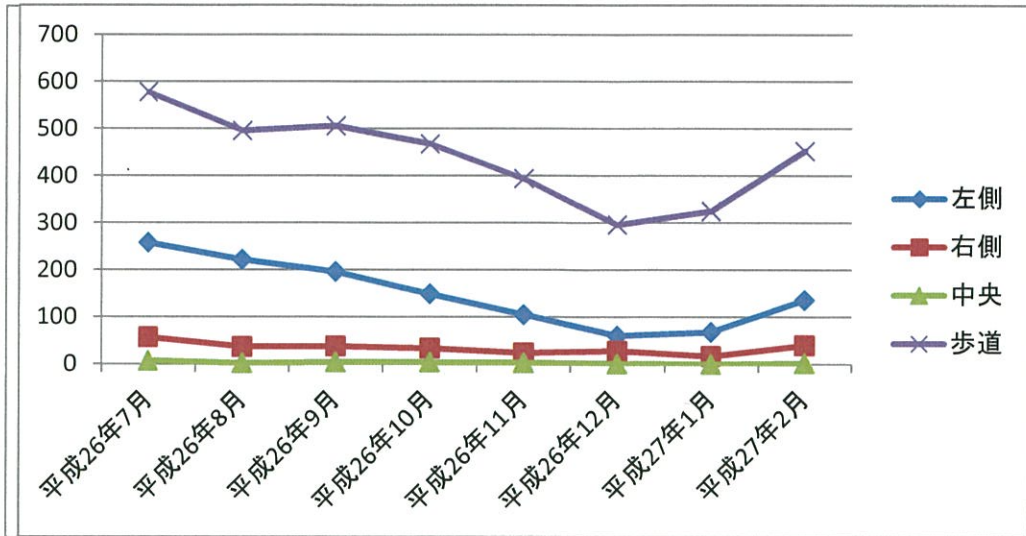
* 1 内1件 携帯電話を使用中の運転



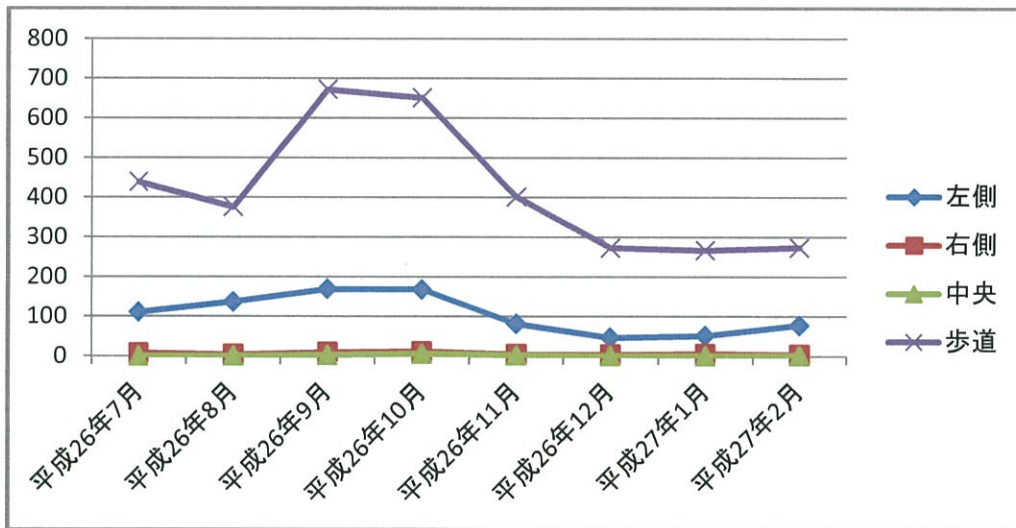
危険運転行為
(歩道上)

調査期間 2/2～26

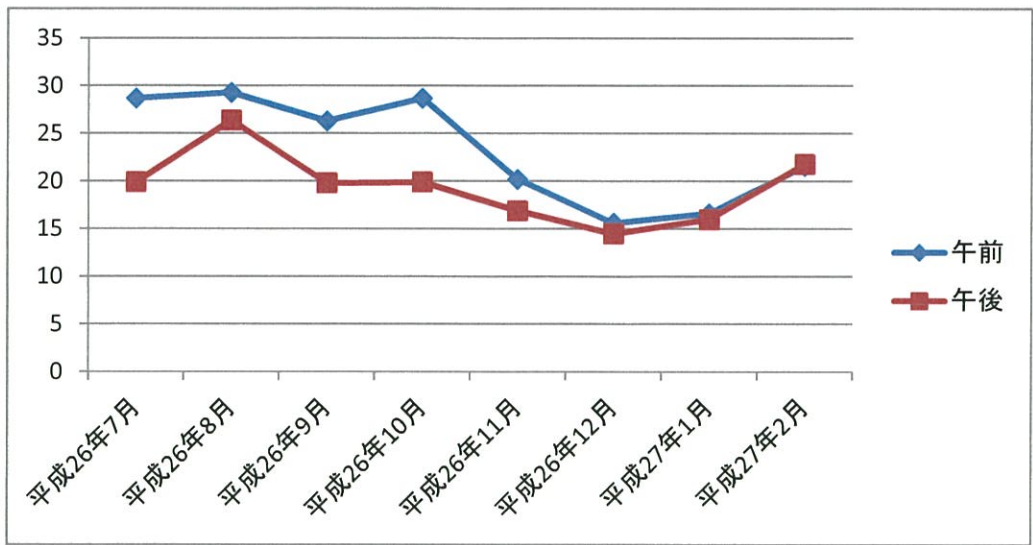
* 1 比率内訳: 上り坂36・下り坂12



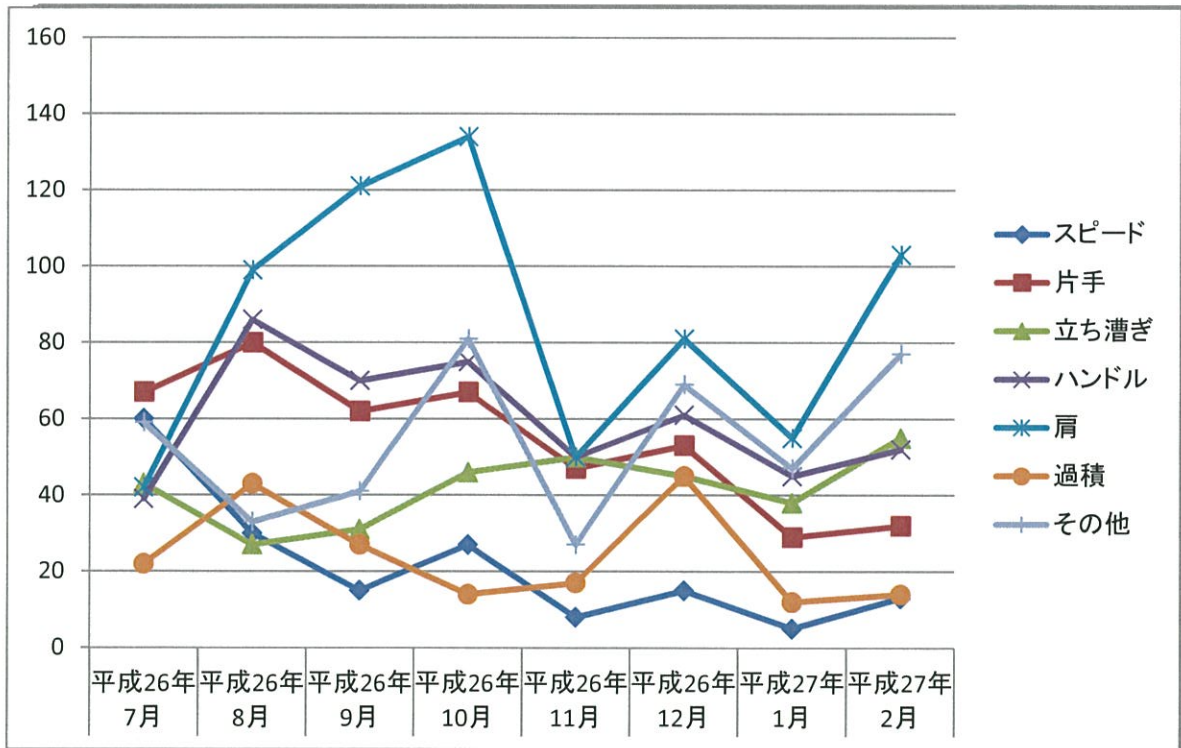
走行空間 午前 (台数)



走行空間 午後 (台数)



車道左側走行率 (%)



危険運転行為 (件数)