

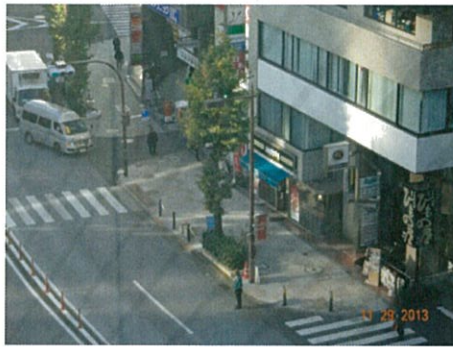
自転車利用実態定点調査報告

平成26年3月
(一財)日本自転車普及協会

調査目的 自転車は車道左側走行が原則であるが、実際の走行空間、危険走行の実態を調査し、その状況を一般に公開することで、車道走行を認知していただくことを目的に行う。

調査日時 平成25年11月、平成26年1月、3月
[午前]9:30~10:00、[午後]14:00~14:30

調査場所 ①目黒通り・りそな BK 向い ②目黒駅前交差点



調査事項 走行空間調査(車道、歩道)と危険走行調査

自転車利用実態定点調査票

No.	走行空間				危険走行行為								
	車道歩道	歩道	歩道交差	歩道	歩道歩道	歩道歩道	歩道歩道	歩道歩道	歩道歩道	歩道歩道	歩道歩道	歩道歩道	歩道歩道
1													
2													
3													
4													
5													
6													
7													
8													
9													
10													
11													
12													
13													
14													
15													
16													
17													
18													
19													
20													
21													
22													
23													
24													
25													

調査日時	平成 年 月 日 ()	調査員
天気	気温: °C	調査員名
調査時間	: ~ :	

<調査票>

[コメント]

◎走行空間においては、車道走行率は、17～31%と多岐にわたるが、平均すると 26%程度である。依然、歩道を通行する自転車が多く、全体の 7 割程度を占めている。同一地点（個別データ）においても、午前と午後で異なったデータとなっている。

◎危険運転行為は、車道逆走(22 件)・過重積載(9 件)・信号無視(7 件)・歩道上でのスピードの出しすぎ(6 件)・片手運転(2 件)・ハンドルに荷物(2 件)・携帯電話を使用しながらの運転(1 件)の順となっている。その他として(ジグザグ運転など)計 21 件ある。

【総合】

全体的な傾向として、自転車利用者は、安全性や危険回避の観点から歩道走行を望み、車道への積極的な走行を行わない。

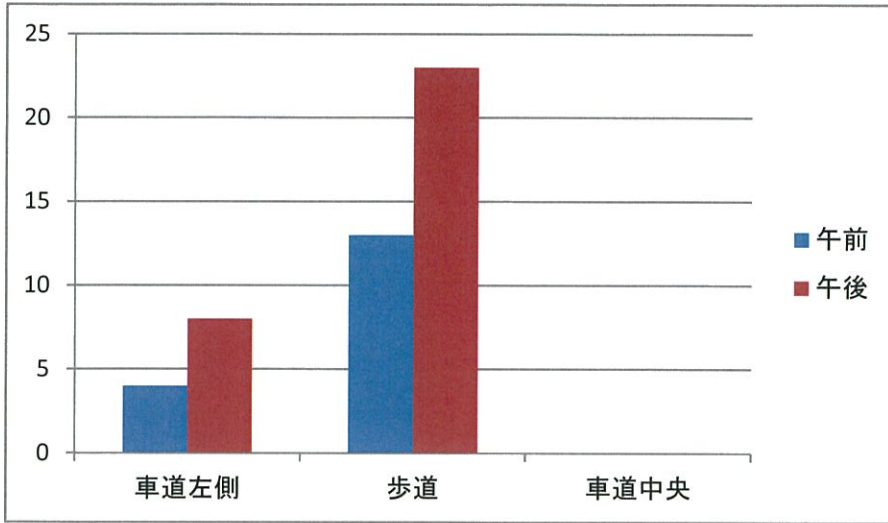
今年度から、本会事務所移転に伴い、調査地点を目黒駅周辺に変更した。

赤坂地点との比較では、車道走行率は、同程度の水準であるが、危険運転行為は、車道逆走が圧倒的に多く、スピードの出しすぎ・信号無視等を上回っており、正反対の結果となっている。

理由としては、赤坂周辺がオフィス街中心なのに対し、目黒周辺は、住宅地中心であるため、生活スタイル等によることが要因と考慮される。

今回、調査機関が、4ヶ月程度と短期(秋～冬)であるため、正確な実態を把握できないが、次年度以降の調査(春～夏も追加)により、更なる年間データが確立される。

また、昨年12月1日の改正道交法により施行された「道路の左側部分に設けられた路側帯を通行することができる(右側の路側帯を通行してはいけない)」が認知されているか、さらには、重大事故につながる可能性のある、薄暮時から日没後に無灯火で走る自転車、雨天時の傘さし運転などについて、今後、追加調査を行い、ルール遵守の啓発を図る。

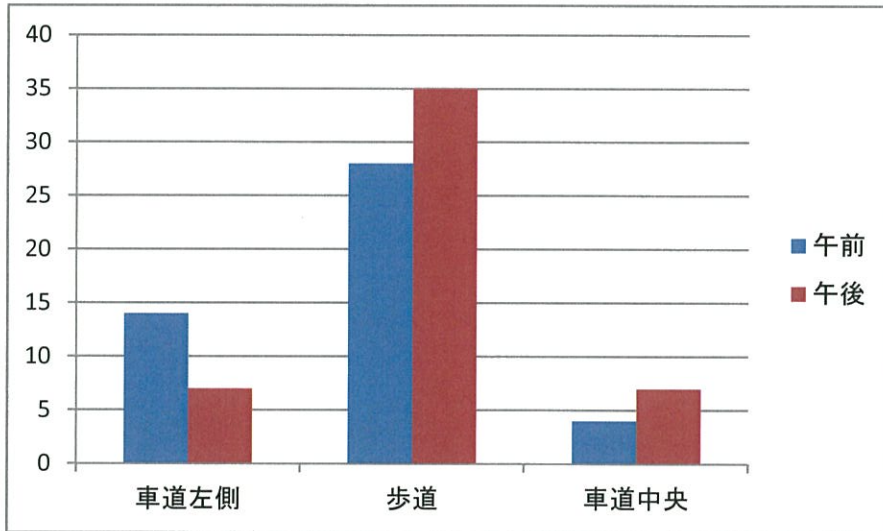


(台)

平成25年 11月29日
目黒通り・りそなBK向い

9:30~10:00 午前
車道走行率 23.5%

14:00~14:30 午後
車道走行率 25.8%

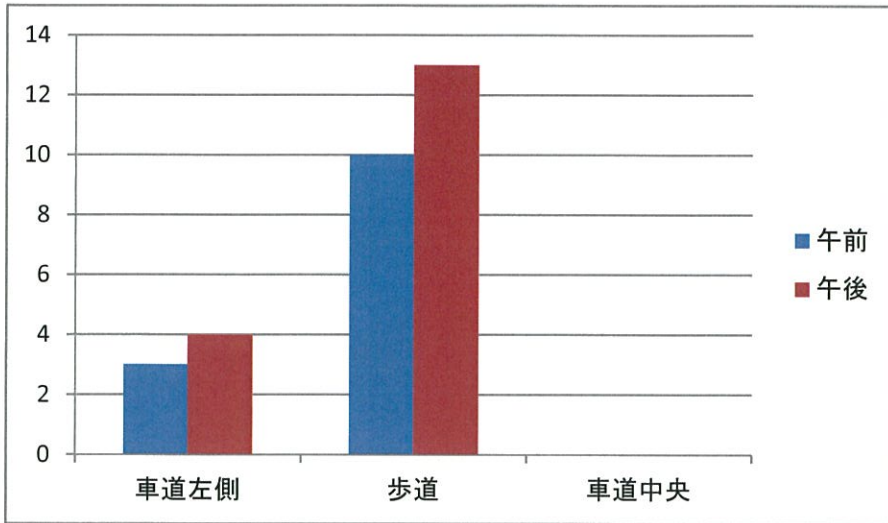


(台)

平成25年 11月29日
目黒駅前交差点

9:30~10:00 午前
車道走行率 39.1%

14:00~14:30 午後
車道走行率 28.6%

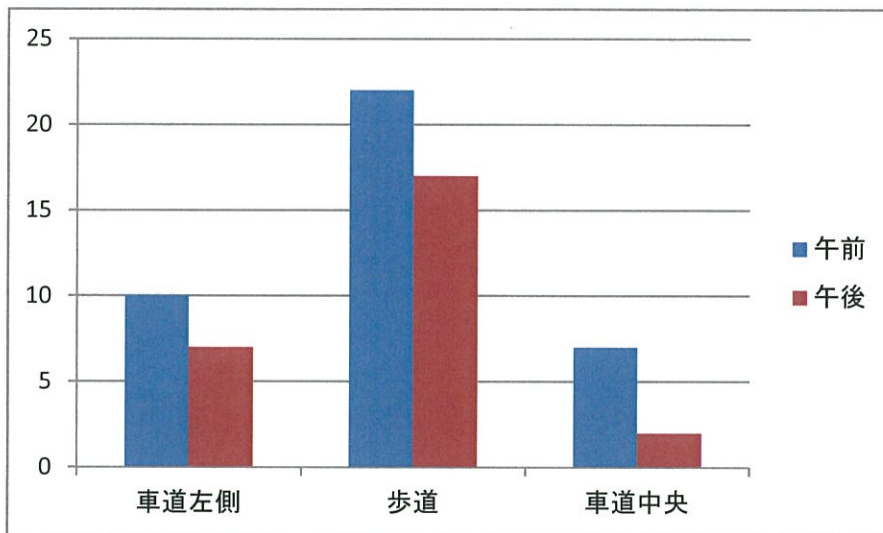


(台)

平成26年 1月23日
目黒通り・リそなBK向い

9:30~10:00 午前
車道走行率 23.1%

14:00~14:30 午後
車道走行率 23.5%

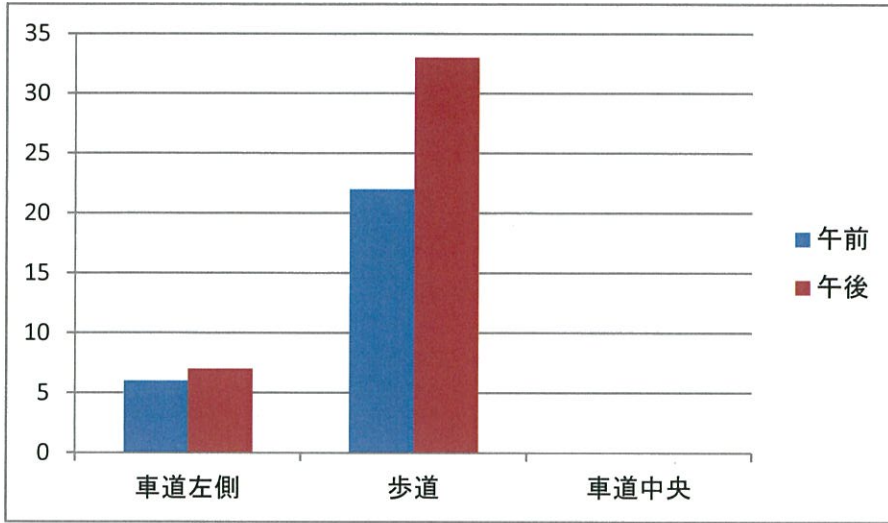


(台)

平成26年 1月23日
目黒駅前交差点

9:30~10:00 午前
車道走行率 43.6%

14:00~14:30 午後
車道走行率 34.6%

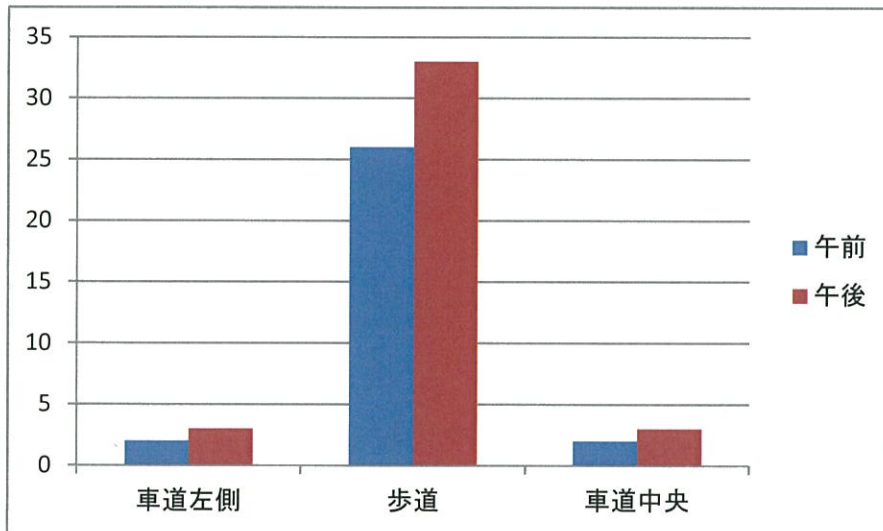


(台)

平成26年 3月31日
目黒通り・リそなBK向い

9:30~10:00 午前
車道走行率 21.4%

14:00~14:30 午後
車道走行率 17.5%

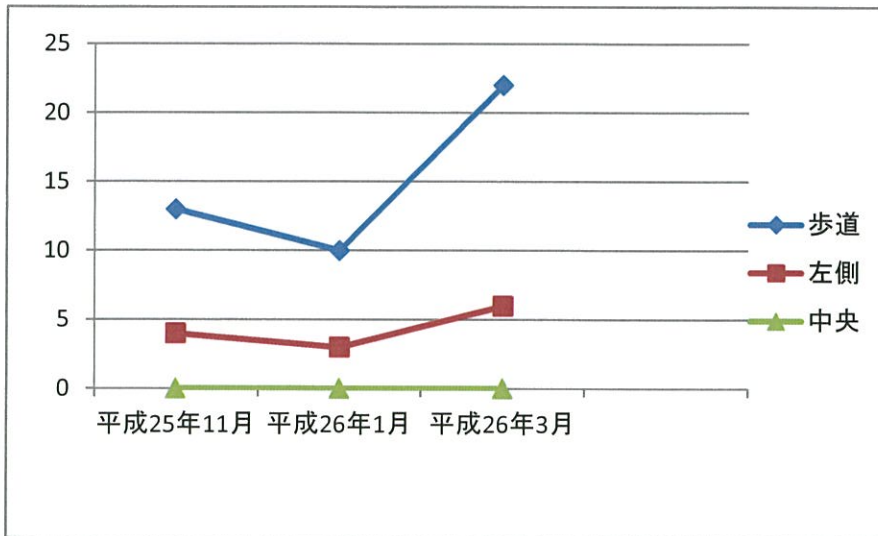


(台)

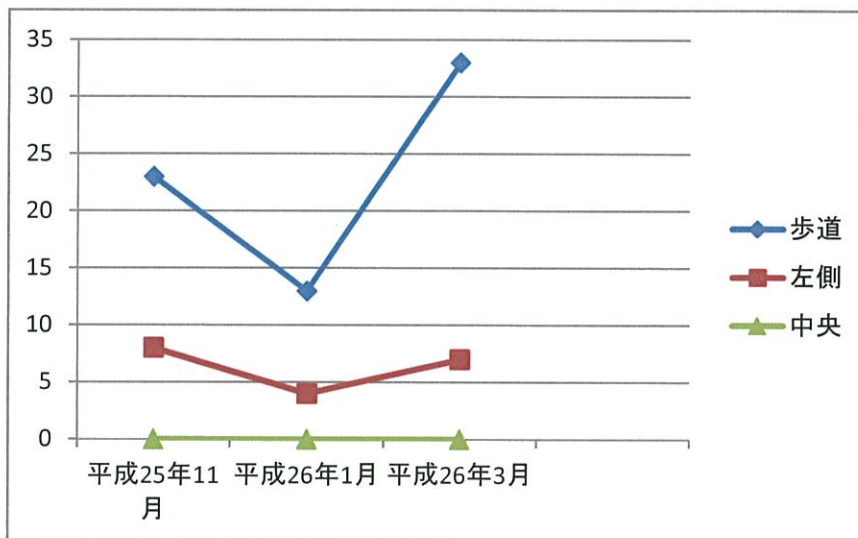
平成26年 3月31日
目黒駅前交差点

9:30~10:00 午前
車道走行率 13.3%

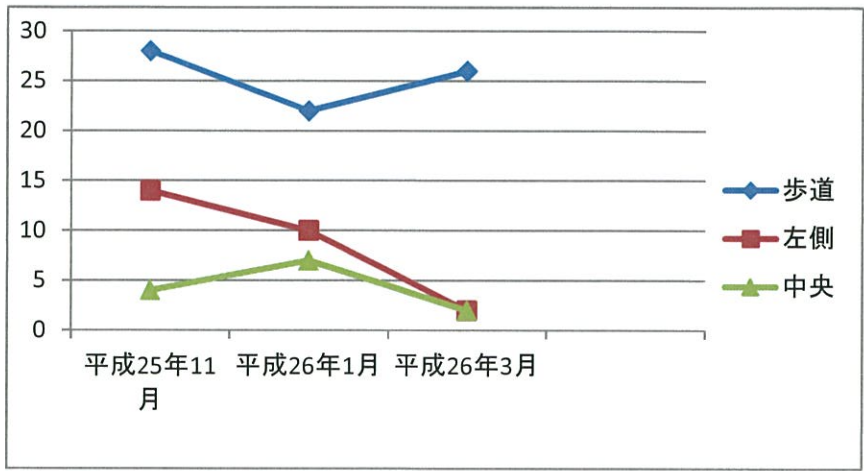
14:00~14:30 午後
車道走行率 15.4%



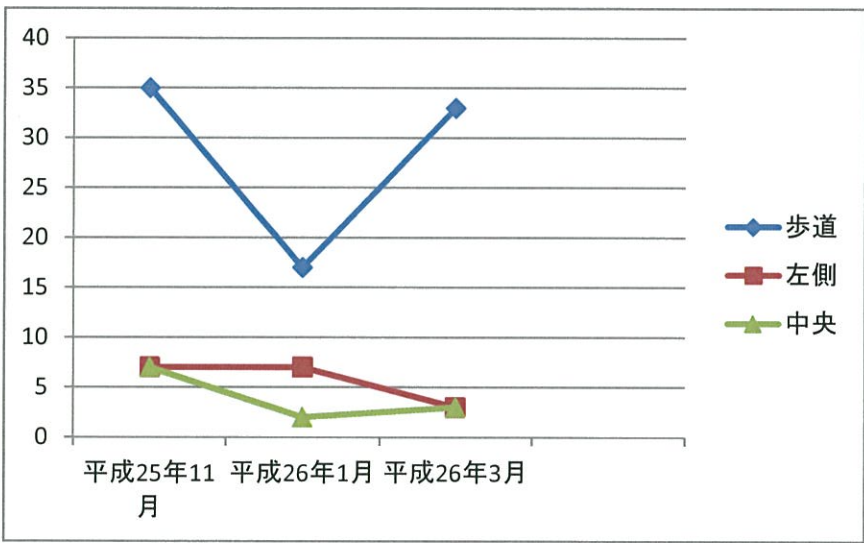
目黒通り・リそなBK向い 午前



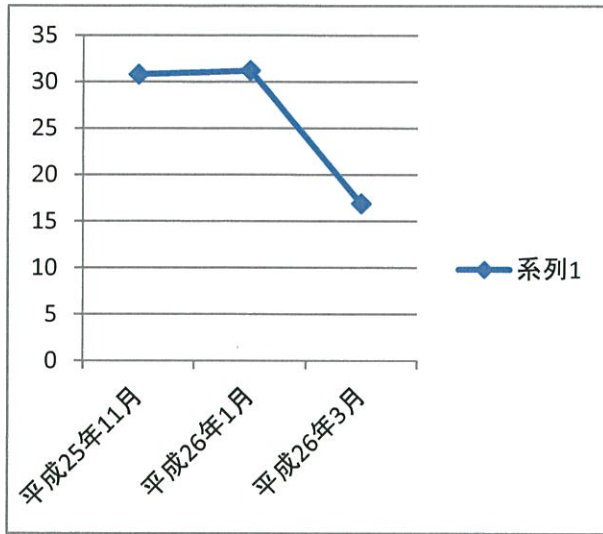
目黒通り・リそなBK向い 午後



目黒駅前交差点 午前



目黒駅前交差点 午後



車道走行率